

SOUNDSYSTEME

REISEMOBIL • CARAVAN • VAN

JEHNERT
Sound Design
AUTOMOTIVE



INHALTSVERZEICHNIS

Klangerlebnis auf Reisen

Über uns

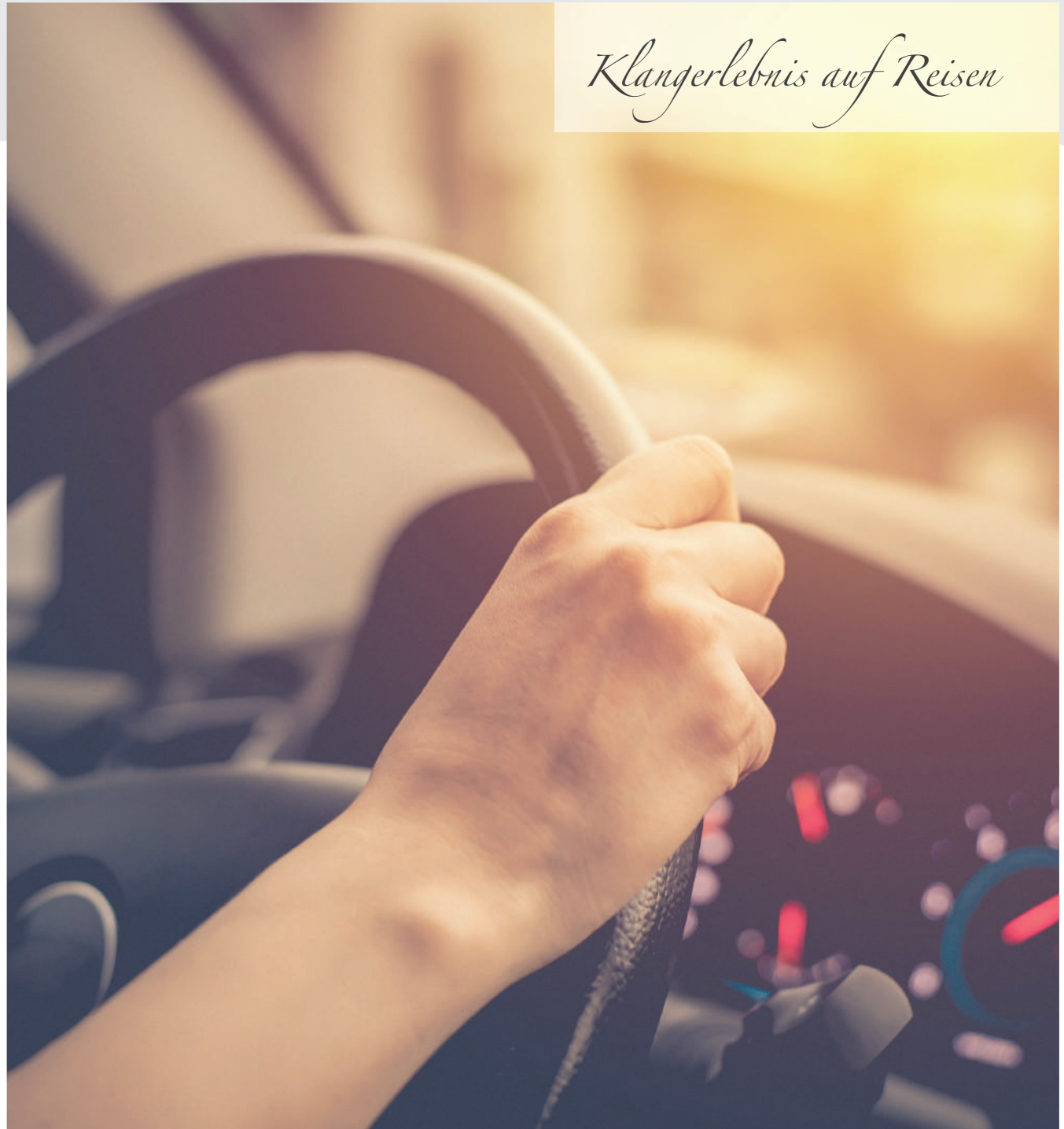
Kompetenzen	4
Hochwertige Materialien	5
Präzises Handwerk	6

Über unsere Produkte

Lautsprecherintegration	7
Soundsysteme zur Nachrüstung	8-9
Übersicht Lautsprecher	10-13
Hifi Know-How	14
Verstärker	15-16
Verstärker Zubehör	17
Subwoofer	18-19
Wohnraumboxen	20-22
PleXbox-Serie	23

Fahrzeugspezifische Soundsysteme

Fiat Ducato / Citroën Jumper / Peugeot Boxer	25-27
Mercedes Sprinter	28-29
Mercedes Marco Polo	30-31
Iveco Daily	32-33
Ford Transit / Tourneo »Custom«	34-37
VW T5 / T6	38-39
Carthago Reisemobile	40-41
Iveco Eurocargo / MAN TGL / Mercedes Antos	42
Integrierte Reisemobile »Liner Klasse«	43
Integrierte Reisemobile	44-45
Caravan & Reisemobile	46-47



JEHNERT SOUND DESIGN spezialisierte sich vor über 30 Jahren in der Automobilakustik auf innovative Klanglösungen. Mit der Entwicklung und Produktion exklusiver Soundsysteme und individueller Einbaulösungen etablierte sich der Markenname JEHNERT® weltweit. Qualitätsbewusstsein, Kreativität, handwerkliche Perfektion und modernste Technologie, prägen die Unternehmensentwicklung und Zufriedenheit anspruchsvoller Kunden.

Die intensive Zusammenarbeit mit der Automobil- und Freizeitmobilindustrie ist eine der wichtigsten Voraussetzungen für die langjährigen Erfolge und für beste Referenzen.

Wir schaffen Klangwelten - Steigen Sie ein!

Unsere Partner und Referenzen



Individuelle Beratung gehört zu unserem Alltag. Wir beraten und betreuen unsere Kunden alle persönlich, individuell und mit größter Sorgfalt.



KOMPETENZEN

... in Klang

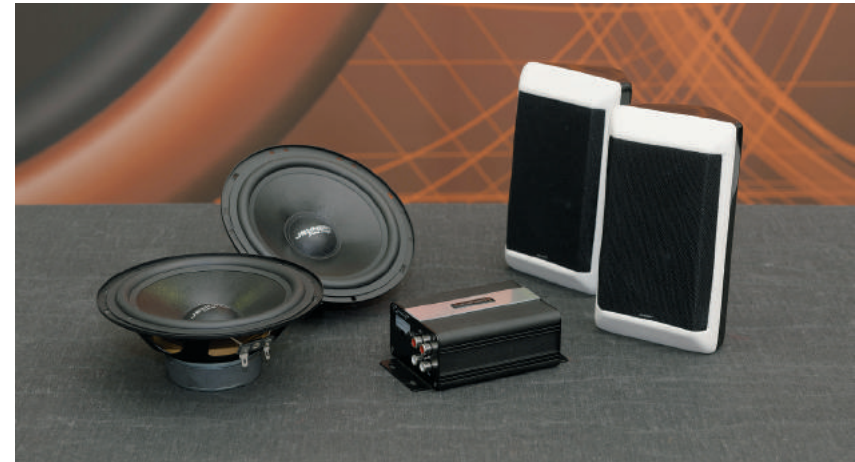
Für den gehobenen Klanganspruch und einer deutlichen Klangverbesserung reicht es nicht, Lautsprecher einfach auszutauschen. Die akustisch richtige Platzierung und individuelle Abstimmung ist maßgebend für ein gutes Klangergebnis. Einzigartig auf dem Nachrüstmarkt entwickelt und produziert JEHNERT Sound Design serienmäßig »fahrzeugspezifische Soundsysteme«.

... und Design

Das werkseitige Platzangebot ist meist sehr begrenzt. Zur Aufnahme von Lautsprechern bedarf es einer Einbaulösung, die über die konventionellen Methoden in der Automobilakustik hinausgeht.

JEHNERT-Soundsysteme sind einzigartig in Konstruktion und Design. Stilsicher werden Designlinien und Details des Interieurs in den Aufbauelementen weitergeführt. Durch elegantes Design und edle Optik fügen sich die Soundmodule nahtlos und formschön im Fahrzeug- oder Wohnrauminterieur ein. Mit minimalem Platzbedarf realisieren sie die optisch unauffällige Integration eines kompletten Lautsprechersystems.

- **erstklassige Klangqualität**
- **perfekte Integration**



HOCHWERTIGE MATERIALIEN

Standard Bezugsmaterialien

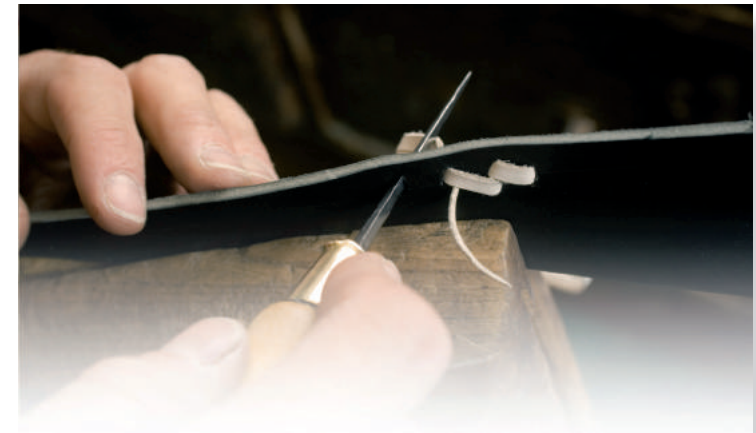
Alle Lautsprecheraufnahmen sind mit optisch entsprechendem oder Original-Kunstleder bezogen. Die im Lieferumfang enthaltene Standardfarbe ist der Preisliste zu entnehmen. Sonderfarben und Echtlederbezug werden auf Wunsch gegen Aufpreis ausgeführt. Die Lautsprecher werden komplett unsichtbar mit bündig abschließenden Blenden verdeckt und bieten dadurch optimalen Schutz vor Beschädigungen und Diebstahl. Die Blenden sind mit strapazierfähigem und lichtechtem Akustikstoff bespannt.

Individuelle Bezugsmaterialien

In unserer hauseigenen Sattlerei erfüllen hochwertige Materialien und perfekte Verarbeitung auch höchste Anforderungen unserer Kunden.

Die Ausführungsvarianten sind nahezu grenzenlos. Form, Farbe und Material der Lautsprecherboxen und Abdeckungen werden immer harmonisch mit dem Wohnambiente abgestimmt und lassen dadurch die Lautsprecherboxen zum Wohnaccessoir werden!

- **edles Ambiente**
- **feinste handwerkliche Verarbeitung**



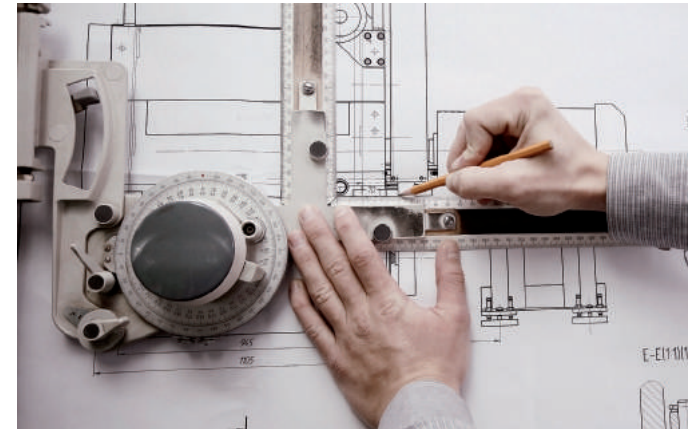
Sonderfarben, Kunst- oder Echtlederverarbeitung bis hin zu eingearbeiteten Ziernähten werden so individuell ausgeführt, wie Sie es wünschen.

PRÄZISES HANDWERK

Garantiert passgenau!

In höchster handwerklicher Perfektion werden die Urmodelle für den Werkzeugbau pass- und maßgenau in unserer hauseigenen Modellschreinerei angefertigt.

In der Serienproduktion wird jede Lautsprecheraufnahme in präziser Handarbeit für die Sattlerarbeiten vorbereitet. Jede Schnittkante eines Serien-Formteils für das Fahrerhaus wird am original Armaturenbrett überprüft und **garantiert somit die 100%ige Passgenauigkeit.**



Material & Qualität

JEHNERT-Soundmodule werden hauptsächlich aus GFK produziert. GFK zeichnet sich durch geringes Gewicht, hohe Belastbarkeit sowie Korrosions- und Witterungsbeständigkeit aus. Da GFK stumpf bricht, gewährleistet dieses Material auch ein hohes Maß an Sicherheit.

Im Design- und Fertigungsbereich sind neueste Technologie und qualifizierte Mitarbeiter die Basis, den kompromisslosen Ansprüchen unserer Qualitätssicherung gerecht zu werden. **100% Qualität in Material und Ausführung sind das Versprechen für unsere Kunden!**



- **geringes Gewicht**
- **sehr hohe Korrosionsbeständigkeit**
- **hohes Maß an Sicherheit**
- **höchste Qualität**

LAUTSPRECHERINTEGRATION

Lautsprecherintegration im Fahrerhaus

Das Armaturenbrett als Klangbühne

In akustischer Feinabstimmung wird die exakte Position für Mittel- und Hochtöner festgelegt. Sind dort werkseitig keine Einbaumöglichkeiten vorhanden, ermöglichen maßgefertigte Lautsprecheraufnahmen eine breitgefächerte Bühnenabbildung im Armaturenbrett. Leistungsstarke Tieftöner in den Seitenverkleidungen vollenden das Soundkonzept im Fahrerhaus. Durch die fahrzeugakustische Abstimmung erhält das Frontsystem seinen individuellen Klangcharakter und eine perfekte Klangqualität.



Mittelhochton-Modul unter dem Hubbett



Mittelhochton-Modul im Armaturenbrett integriert



Mittelhochton-Modul auf dem Armaturenbrett



Mittelhochton-Modul auf dem Armaturenbrett



Mittelhochton-Modul ohne Abdeckung

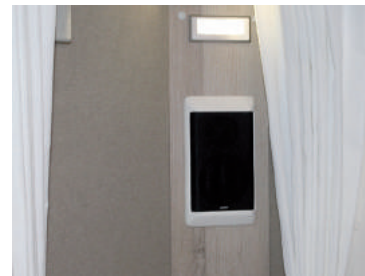
Lautsprecherintegration im Wohnbereich

»Brillanter Klang« und »perfekte Integration«

Für den Wohnbereich reichen die Soundkonzepte bis hin zum 5.1 Surround-System. Durch innovatives Design ergänzen die Wohnraumboxen harmonisch das wohnliche Ambiente. Entsprechend dem exklusiven Wohnraum-Dekor sind die Design-Entwicklungen der Wohnraumboxen angepasst und mit exklusiven Details veredelt. Durch die jeweils individuelle Konstruktion werden vielseitige Montage- und Einbaumöglichkeiten realisiert. Die Ausführungsvarianten sind nahezu grenzenlos. Form, Farbe und Material der Lautsprecherboxen und Abdeckungen werden immer harmonisch dem Wohnambiente abgestimmt.



LED-hinterleuchtete Eck-Wohnraumbox im Oberschrank



Multibox 5500 plan montiert



Multibox 6000 im Wohnbereich



2-teilige Wohnraumbox plan montiert



Multibox 7000 im Wohnbereich - Eingangsbereich -

SOUNDSYSTEME ZUR NACHRÜSTUNG

Unsere Leistungen



Sound ... & mehr !

Alles für den guten Ton: erstklassige Lautsprechersysteme - auch für TV-Anbindung, Subwoofer mit minimalem Platzbedarf und technisch hochentwickelte digitale Verstärker. Soundsysteme für Fahrerhaus und Wohnbereich machen das Freizeitmobil zum Konzertsaal.



Autoradio, Multimedia ... & mehr !

Ob Radio oder Navigationssystem - vom preiswerten Autoradio für die Fahrzeug-Grundausstattung bis zum digitalen Klangwunder für verwöhnte Hifi-Ohren. Die mobile Multimedia-Zentrale zeigt neben dem richtigen Weg auch noch Filme für den Beifahrer - digital und in vollem Kino-Sound.



Antenne ... & mehr !

Garantiert beste Empfangs- und Sendeeigenschaften: Modernste Antennen von führenden Markenherstellern sind das wichtigste Bindeglied in der mobilen Kommunikation.

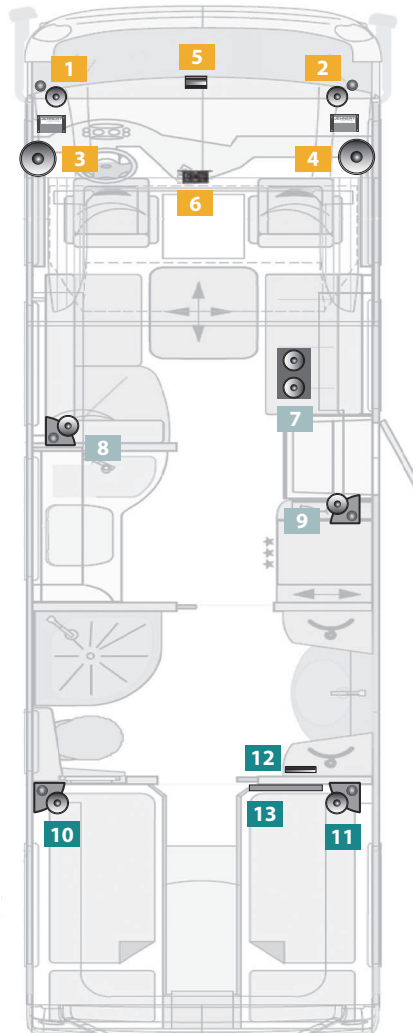
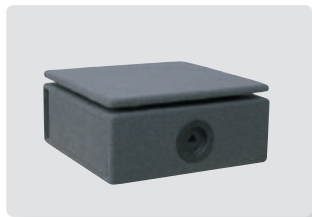


Individuelle Einbaulösungen ... & mehr !

Für jedes Platzangebot die richtige Lösung: fahrzeugspezifische Einbaulösungen für das Fahrerhaus und Wohnraumboxen in elegantem Design passen sich mit minimalem Platzbedarf harmonisch dem Wohnraum-Design an.



Beispiel Soundkonzept Fahrerhaus und Wohnraum



1 2

Ein hochwertiges Fahrerhaus-System, in abgestimmter Hörposition für Fahrer und Beifahrer, optimiert die Klangcharakteristik im Mittel-hochtonbereich des Fahrerhauses.

3 4

Die JEHNERT Power Woofer »XM165« im Fahrerhaus sorgen für einen perfekten Grundtonbereich.

5

Der digitale 5-Kanal-DSP-Verstärker steuert - aktiv eingemessen - die hochwertigen Klangkomponenten mit präzisen Frequenzgängen.

6

Mit Hilfe des Verstärker-Reglers lässt sich die Intensität des Subwoofers sowie das Umschalten zwischen Fahr- und Wohnbetrieb optimal steuern.

7

Der platzsparende Subwoofer wird im Stauraum unter der Sitzgruppe verbaut und sorgt für warme, angenehme Bassunterstützung des Klangeschehens.

8 9

Senkrecht montierte und angewinkelte 2-Wege-Lautsprecherboxen strahlen direkt - ohne Reflexionen - auf den Hörer.

10 11

Platzsparende Eckboxen ermöglichen eine angenehme Sprach- und Musikwiedergabe des Flachbild-TV.

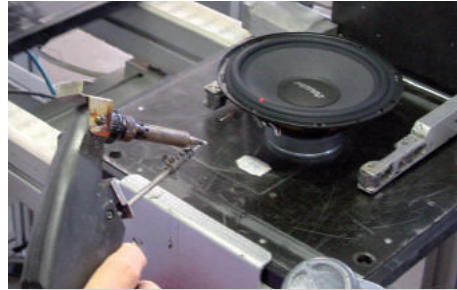
12 13

Der »plug & play« 4-Kanal-Verstärker wird über den Flachbild-TV gespeist.

PERFEKTER KLANG

Lautsprecher und Frequenzweichen:

Unsere Lautsprecher unterliegen ständig klanglichen und technischen Weiterentwicklungen. Im Laufe der Jahre entstanden dadurch Lautsprecher, die durch ihre parametrischen Werte exzellente Klangergebnisse in der Automobilakustik erzielen. Ein JEHNERT Soundsystem ist immer exakt und individuell auf den Fahrzeugtyp eingemessen. Einzigartig auf dem Nachrüstmarkt entwickeln und produzieren wir »fahrzeugspezifische Frequenzweichen«.



Die Frequenzgang-Anpassung



Klangfeld - Fahrzeuginnenraum:

Allgemein herrschen im Fahrzeug ungünstige akustische Bedingungen, die in jedem Fahrzeugtyp zudem unterschiedlich sind. Der begrenzte Innenraum, Formgebung und Materialien führen z.B. zu fahrzeugspezifischen Reflexionen, welche die Klangübertragung und Musikwiedergabe erheblich beeinträchtigen können. Selbst hochwertigste Lautsprecher sind in ihrer Leistung und Klangqualität stark eingeschränkt, wenn die Innenraumakustik nicht berücksichtigt wird. Von der Frequenzweiche hängt es entscheidend ab, ob die Qualitäten der Chassis voll zur Geltung kommen.

Klangbild:

Umfangreiche Messstudien ergeben die entscheidenden Parameter für ein perfektes Klangbild. In sensibler Feinarbeit werden Frequenzweichen entwickelt, für die es keine standardisierte Berechnungsformeln gibt.

Klangqualität:

Hochwertige elektronische Bauteile und ein exakt bestimmter Schaltkreis erzielen brillante Klangqualitäten.

Das Geheimnis des guten Klanges ist die akustische Frequenzgang-Anpassung:

Die »elektronische« Anpassung

Ein Testsignal ermittelt im Fahrzeug den Frequenzgang in Hörposition. So werden Frequenzgangfehler erkennbar. Mit hochentwickelter Messtechnik werden Abstrahlwinkel der Lautsprecher, Schaltungsmöglichkeiten und Parameter getestet und festgelegt.

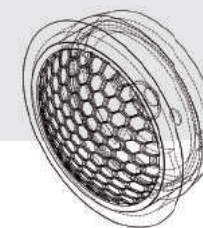
Die Anpassung durch »Hörtests«

Das geschulte Ohr ist letztendlich der sensibelste Bewerter für eine harmonische Klangabstimmung. Die akustische Feinabstimmung der »theoretisch« errechneten Werte und Korrektur der Übertragungs-Restfehler erfolgt deshalb durch langwierige Hörtests.



**MADE IN
GERMANY** 

JEHNERT SPEAKER PERFORMANCE



XE 19 G



19 mm Neodym-Softdome-Hochtöner

19 mm ferrofluid gekühlte Schwingspule und ein sehr linearer Frequenzgang • die Kalotte besitzt ein hervorragendes Rundstrahlverhalten

XE 26 A



26 mm Neodym-Softdome-Hochtöner

Universelle Montagemöglichkeiten: wahlweise mit Aufbau-Pultgehäuse, Einbau-Gehäuse oder zum Direkteinbau - ohne Gehäuse - in werkseitigen Einbauöffnungen • 26 mm Gewebekalotte mit Schutzgitter und Anschlusskabel für einfachen und sicheren Lautsprecheranschluss • kräftiger Neodym-Magnetantrieb und ferrofluidgekühlte Schwingspule garantieren einen hohen Wirkungsgrad und hohe Belastbarkeit • exakte und weichzeichnende Hochtonwiedergabe • spritzige Höhen und hervorragendes Rundstrahlverhalten

XE 55



55 mm Neodym-Mitteltöner

Kompakter Mitteltöner mit Neodym-Magnetantrieb, der aufgrund seiner Abmessungen besonders für problematische Einbauorte, wie z.B. im Armaturenbrett geeignet ist • sehr linearer Frequenzverlauf

XF 70



70 mm Konus-Mitteltöner

Kompakter Mitteltöner mit Neodym-Magnetantrieb • besonders für problematische Einbauorte geeignet • sehr linearer Frequenzverlauf durch minimal bewegte Masse • absolute Impulstreue und sehr breiter Übertragungsbereich

Technische Daten:

* Werte mit Frequenzweiche

Nennbelastbarkeit: 60 Watt (@4.0 kHz)* 12 db
Musikbelastbarkeit: 120 Watt (@1.5 kHz)* 12 db
Übertragungsbereich: 3.000 - 22.000 Hz*
Impedanz: 4 Ohm
Kennschalldruck: 88 db
Äquivalentvolumen: ---
Resonanzfrequenz: 1.500 Hz

mechan. Güte: ---
elektr. Güte: ---
Gesamtgüte: ---
Magnet-Material: Neodym
Korbdurchmesser: 34,2 mm
Einbautiefe: 6,7 mm
Einbauöffnung: 32 / 34,2 mm

Nennbelastbarkeit: 300 Watt (@4.0 kHz)* 12 db
Musikbelastbarkeit: 400 Watt (@4.0 kHz)* 12 db
Übertragungsbereich: 1.500 - 25.000 Hz*
Impedanz: 4 Ohm
Kennschalldruck: 92 db
Äquivalentvolumen: ---
Resonanzfrequenz: 1.300 Hz

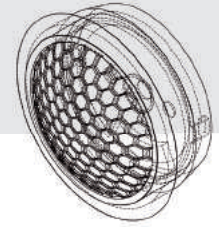
mechan. Güte: ---
elektr. Güte: ---
Gesamtgüte: ---
Magnet-Material: Neodym
Korbdurchmesser: 54 mm
Einbautiefe: 16 mm
Einbauöffnung: 48 mm

Nennbelastbarkeit: 100 Watt (@240 kHz)* 12 db
Musikbelastbarkeit: 200 Watt (@240 kHz)* 12 db
Übertragungsbereich: 210 - 20.000 Hz*
Impedanz: 4 Ohm
Kennschalldruck: 90 db
Äquivalentvolumen: 0,16 dm³
Resonanzfrequenz: 239 Hz

mechan. Güte: 4.6
elektr. Güte: 0.8
Gesamtgüte: 0.7
Magnet-Material: Neodym
Korbdurchmesser: 58 mm
Einbautiefe: 18,5 mm
Einbauöffnung: 49 mm

Nennbelastbarkeit: 120 Watt (@200 kHz)* 12 db
Musikbelastbarkeit: 240 Watt (@200 kHz)* 12 db
Übertragungsbereich: 120 - 18.000 Hz*
Impedanz: 4 Ohm
Kennschalldruck: 92 db
Äquivalentvolumen: 0,16 dm³
Resonanzfrequenz: 108 Hz

mechan. Güte: 4.3
elektr. Güte: 0.72
Gesamtgüte: 0.65
Magnet-Material: Neodym
Korbdurchmesser: 72 x 72 mm
Einbautiefe: 36 mm
Einbauöffnung: 61 mm



XE 80



80 mm Mitteltöner

Hochwertige geschöpfte Papiermembrane mit Beschichtung zur Unterdrückung von Membranresonanzen • hohe Belastbarkeit dank 19 mm-Schwingspule mit einem Aluminium-Träger

XE 100



100 mm Mitteltöner

Hochwertige geschöpfte Papiermembrane mit Sandbeschichtung zur Unterdrückung von Membranresonanzen • die Gummisicke ist für höchste Auslenkungen und Langlebigkeit entwickelt • sehr hohe Belastbarkeit durch 26 mm-Schwingspule mit Aluminiumträger

XM 110



100 mm High-End-Mitteltöner

Bajonett-Montagering zur front- und rückseitigen Montage • sehr stabile und steife Polypropylen-Membran zur Vermeidung von Eigenschwingungen • hohe Licht- und Alterungsbeständigkeit, langlebige Vollgummi-Sicke • durch minimal bewegte Masse absolute Impulstreue und sehr breiter Übertragungsbereich

XAC 100



Hochwertiges 2-Wege COAX-System

100 mm Mitteltöner mit Fiberglas-Membran • 13 mm Neodym-Hochtöner • speziell im Frontbereich, glasklare Hochtonwiedergabe ohne Schärfe und ohne negative Resonanzen im Mitteltonbereich

Technische Daten:

* Werte mit Frequenzweiche

Nennbelastbarkeit: 150 Watt (@200 kHz)* 12 db
Musikbelastbarkeit: 300 Watt (@200 kHz)* 12 db
Übertragungsbereich: 95 - 16.000 Hz*
Impedanz: 4 Ohm
Kennschalldruck: 90 db
Äquivalentvolumen: 0,89 dm³
Resonanzfrequenz: 115 Hz

mechan. Güte: 4,53
elektr. Güte: 0,8
Gesamtgüte: 0,68
Magnet-Material: Ferrite
Korbdurchmesser: 79,5 x 79,5 mm
Einbautiefe: 41 mm
Einbauöffnung: 71,5 mm

Nennbelastbarkeit: 200 Watt (@200 kHz)* 12 db
Musikbelastbarkeit: 300 Watt (@200 kHz)* 12 db
Übertragungsbereich: 89 - 8.900 Hz*
Impedanz: 4 Ohm
Kennschalldruck: 92 db
Äquivalentvolumen: 1,9 l
Resonanzfrequenz: 89 Hz

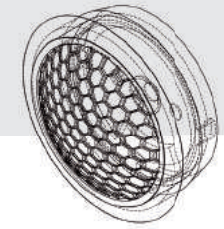
mechan. Güte: 3,29
elektr. Güte: 0,82
Gesamtgüte: 0,66
Magnet-Material: Ferrite
Korbdurchmesser: 102 mm
Einbautiefe: 51,8 mm
Einbauöffnung: 94 mm

Nennbelastbarkeit: 200 Watt (@200 kHz)* 12 db
Musikbelastbarkeit: 300 Watt (@200 kHz)* 12 db
Übertragungsbereich: 80 - 9.000 Hz*
Impedanz: 4 Ohm
Kennschalldruck: 87 db
Äquivalentvolumen: 2,0 l
Resonanzfrequenz: 80 Hz

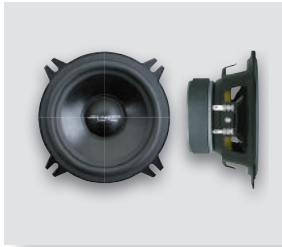
mechan. Güte: 2,87
elektr. Güte: 0,55
Gesamtgüte: 0,46
Magnet-Material: Ferrite
Korbdurchmesser: 100 mm
Einbautiefe: 43,10 mm
Einbauöffnung: 90 mm

Nennbelastbarkeit: 60 Watt (@200 kHz)* 12 db
Musikbelastbarkeit: 120 Watt (@200 kHz)* 12 db
Übertragungsbereich: 100 - 22.000 Hz*
Impedanz: 3 Ohm
Kennschalldruck: 88 db
Äquivalentvolumen: 2,0 l
Resonanzfrequenz: 90 Hz

mechan. Güte: ---
elektr. Güte: ---
Gesamtgüte: ---
Magnet-Material: Ferrite
Korbdurchmesser: 100 mm
Einbautiefe: 47,35 mm
Einbauöffnung: 91,48 mm



XE 130



130 mm Tief-Mitteltöner

Hochwertige geschöpfte Papiermembrane mit Sandbeschichtung zur Unterdrückung von Membranresonanzen • die Gummisicke ist für höchste Auslenkungen und Langlebigkeit entwickelt • sehr hohe Belastbarkeit durch 26 mm- Schwingspule mit Aluminiumträger

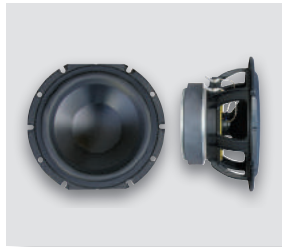
XE 130 G



130 mm Tief-Mitteltöner

Hochwertige geschöpfte Papiermembrane mit Sandbeschichtung zur Unterdrückung von Membranresonanzen • die Gummisicke ist für höchste Auslenkungen und Langlebigkeit entwickelt • sehr hohe Belastbarkeit durch 26 mm- Schwingspule mit Aluminiumträger • Resonanzfrequenz mit einer Zusatzmasse abgesenkt, um in geringer Volumentiefe Bässe erzeugen zu können

XM 130 S



130 mm Tief-Mitteltöner

auch zur aktiven Ansteuerung geeignet

130 mm Tief-Mitteltöner mit sensationellen 50 Hz Resonanzfrequenz • Polypropylen-Membrane zur Vermeidung von Partialschwingung • hochwertiger Gusskorb • kleines Gehäuse mit niedriger Resonanzfrequenz = echter Tiefbass

Ebenfalls als 4 Ohm Version lieferbar!

XM 165



165 mm Tief-Mitteltöner »Power Woofer«

Besteht seit vielen Jahren erfolgreich alle Tests der JEHNERT-Systeme und hält der enorm druckvollen Leistung dauerhaft Stand ... garantiert!
165 mm Euro-Norm-Chassis • hochwertige Gummisicke • UV-stabilisierte, speziell beschichtete Papiermembran • Kapton-Schwingspulenträger und Druckausgleichsöffnung im Polkern • hinterlüftete Zentrierung • extrem hoch belastbar • wahlweise mit Schutzgitter

Technische Daten:

* Werte mit Frequenzweiche

Nennbelastbarkeit: 60 Watt
Musikbelastbarkeit: 120 Watt
Übertragungsbereich: 72 - 8.000 Hz*
Impedanz: 4 Ohm
Kennschalldruck: 89 db
Äquivalentvolumen: 3,9 l
Resonanzfrequenz: 72 Hz

mechan. Güte: 2,87
elektr. Güte: 0,55
Gesamtgüte: 0,49
Magnet-Material: Ferrite
Korbdurchmesser: 128,6 mm
Einbautiefe: 57,1 mm
Einbauöffnung: 125 mm

Nennbelastbarkeit: 60 Watt
Musikbelastbarkeit: 120 Watt
Übertragungsbereich: 55 - 8.000 Hz*
Impedanz: 4 Ohm
Kennschalldruck: 89 db
Äquivalentvolumen: 4,26 dm³
Resonanzfrequenz: 59,74 Hz

mechan. Güte: 3,41
elektr. Güte: 0,68
Gesamtgüte: 0,57
Magnet-Material: Ferrite
Korbdurchmesser: 128,6 mm
Einbautiefe: 59,7 mm
Einbauöffnung: 125 mm

Nennbelastbarkeit: 80 Watt
Musikbelastbarkeit: 160 Watt
Übertragungsbereich: 89 - 8.900 Hz*
Impedanz: 1,8 Ohm
Kennschalldruck: 92 db
Äquivalentvolumen: 9,8 l
Resonanzfrequenz: 43 Hz

mechan. Güte: 7,80
elektr. Güte: 0,36
Gesamtgüte: 0,35
Magnet-Material: Ferrite
Korbdurchmesser: 146,8 mm
Einbautiefe: 72,5 mm
Einbauöffnung: 123 mm

Nennbelastbarkeit: 80 Watt (@200 kHz)* 12 db
Musikbelastbarkeit: 160 Watt (@200 kHz)* 12 db
Übertragungsbereich: 45 - 5.000 Hz*
Impedanz: 4 Ohm
Kennschalldruck: 91 db
Äquivalentvolumen: 14,0 l
Resonanzfrequenz: 60 Hz

mechan. Güte: 4,29
elektr. Güte: 0,85
Gesamtgüte: 0,71
Magnet-Material: Ferrite
Korbdurchmesser: 165 mm
Einbautiefe: 62,5 mm
Einbauöffnung: 140 mm

KLEINES HIFI-KNOW-HOW

Lautsprecherchassis: Hochtöner, Mitteltöner und Tieftöner

Um auch auf kleinstem Raum in einem Fahrzeug das komplette Klangspektrum abbilden zu können, müssen die Lautsprecher kleinste Nuancen und Feinheiten realistisch wiedergeben können. Mit einer einzelnen Lautsprecherart ist dies schwierig. Tiefe Bässe und brillante Höhen benötigen daher unterschiedliche Lautsprecherformen. Man unterscheidet bei Lautsprecherchassis zwischen:



Hohe Töne haben eine hohe Frequenz, also eine Schallwelle, die sehr schnell schwingt. Aus diesem Grund sind hier kleine Membrane von Vorteil. Diese können schnelle Schwingungen präzise und klar weitergeben. Mitteltöner sind für den mittleren Frequenzbereich optimiert. Die Wiedergabe von Sprache und vieler Instrumente hängt entscheidend von diesem Bereich ab. Tiefe Frequenzen benötigen lange Schallwellen, die mit einer großen Membrane und einem großen Gehäuse optimal wiedergegeben werden können.

Frequenzweichen

Um das Klangspektrum auf die drei Lautsprecherkomponenten aufzuteilen, werden Frequenzweichen eingesetzt. Selbst hochwertigste Lautsprecher sind in ihrer Leistung und Klangqualität stark eingeschränkt, wenn die Innenraumakustik nicht berücksichtigt wird. Von der Frequenzweiche hängt es entscheidend ab, ob die Qualitäten der Chassis voll zur Geltung kommen.

Hochwertige elektronische Bauteile und ein exakt bestimmter Schaltkreis sorgen dafür, dass die einzelnen Töne eines Frequenzbereiches den dafür konstruierten Lautsprecher gezielt erreichen. Umfangreiche Messungen ergeben die entscheidenden Parameter für ein perfektes Klangbild. In sensibler Feinarbeit werden die JEHNERT-Frequenzweichen fahrzeugspezifisch entwickelt.

Die Frequenzweichen werden zwischen dem Verstärker und dem Lautsprecher-Chassis geschaltet.

Subwoofer

Die Aufgabe eines Subwoofers liegt in der Unterstützung des Tieftonbereiches. Ein Subwoofer muss mit zusätzlichen Lautsprechern kombiniert werden, da er lediglich tiefe Töne und Bässe erzeugt. Bei der Entwicklung der JEHNERT Subwoofer für Wohnmobile und Caravane geht es nicht um Schalldruck und Dezibel, sondern vielmehr darum, eine klare, temperamentvolle Klangdynamik und Perfektion des Raumklanges zu erzielen.

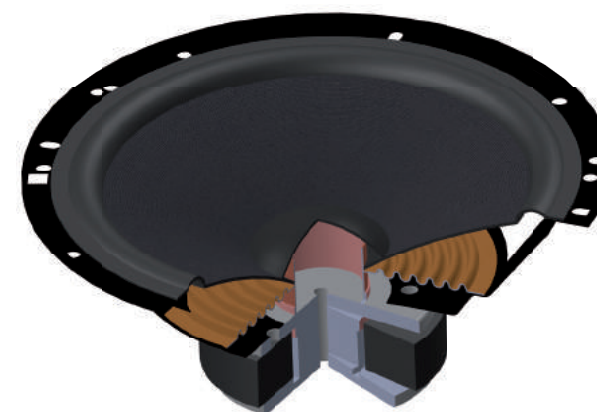
Musik lebendig und »spürbar« genießen - ohne störende Vibrationsgeräusche und wummernde Bässe.

Speziell für Freizeitfahrzeuge mit geringem Platzangebot wurden die JEHNERT Bassreflex-Subwoofer in verschiedenen Größen entwickelt.

Trotz des geringen Gehäusevolumens leisten diese maximale Klangqualität. Der Anschluss erfolgt über einen Verstärker, da ein Radio nicht über die ausreichende Ausgangsleistung verfügt.

Verstärker

Ein Audioverstärker ist ein breitbandiger und möglichst verzerrungsarmer Verstärker für Wechselspannungen im hörbaren Niederfrequenz-Bereich von 10 Hz bis 23.000 Hz oder höher. Audioverstärker enthalten eine elektronische Schaltung, die kleine Audiosignale, wie die eines Autoradios verstärkt, um diese mit größerer Leistung, mit meistens stufenlos einstellbarer Lautstärke über einen Lautsprecher wiedergeben zu können.



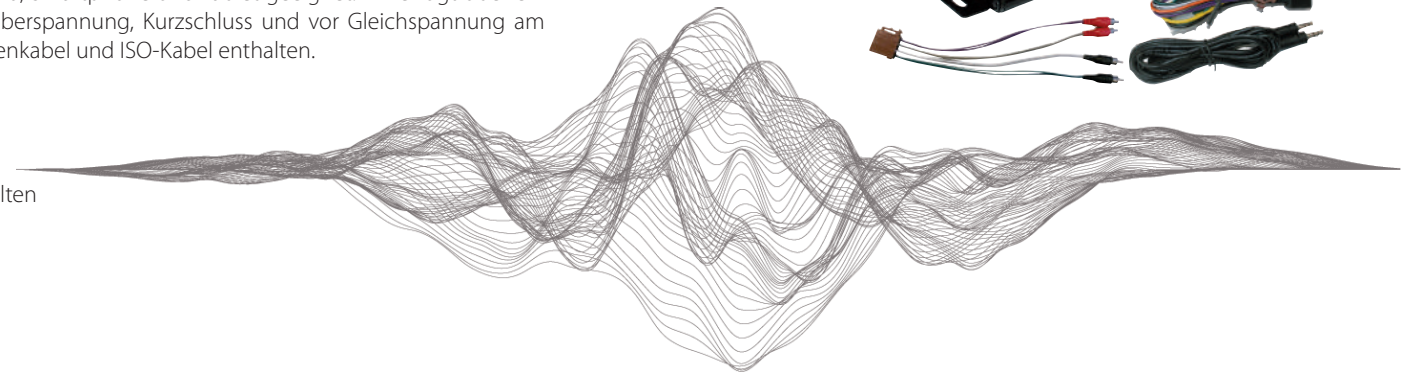
VERSTÄRKER

4-Kanal-Verstärker »plug & play« mit Klinken- und Cinch-Eingang

Der „Kleine“ für Radio, TV, Smartphone und Tablet

Dieser »Mini« 4-Kanal-Verstärker wurde speziell für Wohn- und Schlafraumsysteme in Caravan und Reisemobil entwickelt. Mit einem Drehregler ist die Eingangsempfindlichkeit individuell anpassbar. Durch diese speziell entwickelte Technik ist er besonders für die Anbindung an 12-Volt-Fernseher oder auch Radio, Smartphone und Tablet geeignet. Er verfügt über ein umfangreiches Sicherheitssystem (MWPC) gegen Überhitzung, Überspannung, Kurzschluss und vor Gleichspannung am Lautsprecherausgang. Im Lieferumfang ist ein 3,5 mm Stereo-Klinkenkabel und ISO-Kabel enthalten.

- regelbare Eingangsempfindlichkeit von 0,1 bis 13 Volt
- schaltbarer LP Filter 80 Hz oder 1500Hz,
- stufenlos regelbarer HP Filter von 80 bis 4000 Hz, Subsonicfilter
- Radio-Anschluss: High-Power-Eingang für automatisches Einschalten
- TV-Anschluss über Remote-Eingang
- 3,5mm Klinken-Eingang - inkl. 2m Klinkenkabel
- Cinch-Eingang



Technische Daten

Betriebsspannung	10 - 16 V
Ausgangsleistung bei 14,4 V -RMS Leistung @4 Ohm Stereo	4x 35/60 Watt
Tiefpassfilter (LPF) Kanal 1+2	80 oder 1.500 Hz
Hochpassfilter (HPF) Kanal 3+4	80 bis 4.000 Hz
Sicherung	1x 15A
Maße (H x B x T)	45 x 132 x 80 mm
Gewicht	400g
Bestell-Nr.	11304



Warum für echten Musikgenuss ein »Verstärker« notwendig ist:

Die Ausgangsleistung eines Radios ist für leistungsstarke Lautsprecherchassis zu gering. Um die volle Leistung eines Soundsystems zu erzielen wird deshalb ein separater Verstärker benötigt. Er nimmt »die kleinen« Audiosignale eines Autoradios auf, verstärkt sie, um dann die Signale mit größerer Leistung und stufenlos einstellbarer Lautstärke über einen Lautsprecher wiedergeben zu können.

VERSTÄRKER

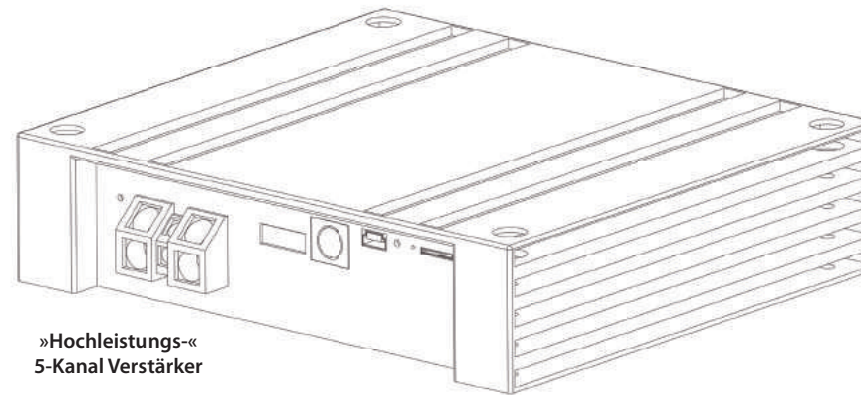
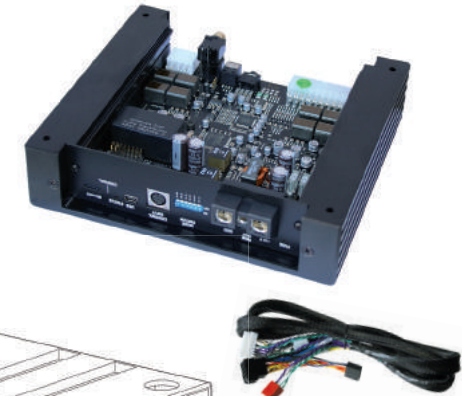
Der Turbo für Ihr Soundsystem!

5-Kanal Verstärker »plug & play« mit digitalem Signalprozessor

Der digitale 5-Kanal Verstärker ist sehr stromsparend, leistungsfähig und besonders vielseitig. Er bietet die Möglichkeit feinsten Frequenz-Programmierung und verfügt über einen 160 Watt-Subwooferausgang. Das umfangreiche »plug & play« Adaptersystem ermöglicht den einfachen Anschluss an handelsübliche Headunits/Radios sowie TV-Geräte. Der Extension Card Steckplatz ermöglicht die Erweiterung des Gerätes um zusätzliche Schnittstellen wie Bluetooth® Audiostreaming oder einen AUX-Eingang.

Der Verstärker ist in zwei Leistungsstufen wählbar. Für Hifi-Puristen bietet der **Hochleistungsverstärker (11086) mit doppelter Leistung** eine noch größere Klangdynamik.

- Kfz-spezifische Setups über MicroSD-Speicherkarte nachladbar
- einfachste Anschlussmöglichkeit über ISO-Adapter
- enorme Klangsteigerung dank Mehrleistung und 56/64-Bit-DSP-Technologie
- Start-/Stop-Fähigkeit bis hinab zu 6V Versorgungsspannung
- spezieller »plug & play« Aktiv-Subwoofer-Ausgang
- sehr stromsparend und extrem kompakte Abmessungen



Technische Daten	»Standard-« 5-Kanal Verstärker	»Hochleistungs-« 5-Kanal Verstärker
Belastbarkeit Dauer / Musik »Front- & Rear-Kanäle«	4x 35 / 70 Watt @4 Ohm	8x 55 / 110 Watt @4 Ohm
Belastbarkeit Dauer / Musik »Front- & Rear-Kanäle«	1x 160 / 320 Watt @2 Ohm	1x 280 / 560 Watt @2 Ohm
Stromverbrauch allgemein / theoretische Werte:		
• Hohe Lautstärke	15A / 240 Watt	20A / 240 Watt
• Mittlere Lautstärke	8A / 120 Watt	10A / 120 Watt
• Leise Lautstärke	2A / 36 Watt	3A / 36 Watt
Ruhestrom	< 1 mA	< 1 mA
Unterspannungserkennung	9,6 V (max. 5 Sek. bis hinab zu 6 V)	9,6 V (max. 5 Sek. bis hinab zu 6 V)
Stromverbrauch im Power Save Modus	< 250 mA	< 250 mA
Übertragungsbereich	20 - 22.000 Hz	20 - 22.000 Hz
Maße (H x B x T)	44 x 185 x 139 mm	44 x 185 x 166 mm
Gewicht	1.580g	1.840g
Bestell-Nr.	11062	11086



DSP-Funktion:

Für jedes Fahrzeug wird von uns, computergestützt, ein spezifisches Setup entwickelt und individuell zu jedem Soundsystem vorinstalliert geliefert.

VERSTÄRKER

Optionales Zubehör

Regler zur Subwoofer-Steuerung / Setup-Switch

Die universelle Kabelfernbedienung ermöglicht es, verschiedene Funktionen wie beispielsweise die Subwooferintensität oder die Eingangslautstärke einzustellen. Die jeweiligen Konfigurationsmöglichkeiten werden mit einer speziellen Software programmiert.

Mit Hilfe der Fernbedienung kann z.B. zwischen zwei Soundsetups gewechselt werden. Dies hat den großen Vorteil, dass der Klang für den Fahr- und Standbetrieb spezifisch angepasst werden kann.



- verschiedene Funktionen wählbar z.B.: Regelung der Gesamt- oder Subwooferlautstärke
- ermöglicht die Umschaltung zwischen zwei Klangsetups
- 5,2m Kabellänge

Bestell-Nr. 68495 (passend für 5-Kanal Verstärker S.16)

AUX-In oder Bluetooth® im Verstärker integriert

Das AUX- oder Bluetooth®-Modul erweitert den Verstärker um eine Bluetooth® Audio Streaming Funktion oder einen AUX-Anschluss.



Es ist eine direkte Audio-Übertragung in CD-Qualität möglich. Der Anschluss direkt am Verstärker, sorgt für eine verlustfreie Signalverarbeitung und damit einmalige Soundperformance.

- direkt im Verstärker integriert
- verlustfreie Signalverarbeitung durch direkte Übertragung der Digitalsignale zum DSP

Bestell-Nr. AUX-In: 11062-MEC-AUX (passend für 5-Kanal Verstärker S.16)

oder **Bluetooth®: 11086-BT (passend für 5-Kanal Verstärker S.16)**

Entstörfilter

Verhindert Störgeräusche an TV oder Radio

Der Entstörfilter mit 3,5 mm Klinkenanschluss filtert Störgeräusche (brummen, knacken, pfeifen) heraus, die durch elektrische Anlagen des Fahrzeuges verursacht werden können. Der Filter wird »plug & play« zwischen der Audioquelle (TV oder Radio) und dem Verstärker angeschlossen.

Durch den Entstörfilter werden die meisten im Fahrzeug auftretenden Störgeräusche verhindert.



Empfehlung: Die höchste Wirksamkeit wird erzielt, wenn der Entstörfilter möglichst nah an der Endstufe installiert wird.

- eliminiert Störgeräusche, Brummschlaufen bei Masse, Erdungsprobleme
- Frequenz: 2 - 20.000 Hz
- Verbindung durch 3,5 mm Klinke
- keine Stromversorgung nötig

Bestell-Nr. 68498 (passend für 4- & 5-Kanal Verstärker S. 15 & 16)

Bluetooth® - Empfänger

Musik-Streaming ohne bluetoothfähigen Empfänger

Übertragen von Musikanwendungen von Ihrem Smartphone oder Tablet auf Ihr Hifi-System. Speziell für Fahrzeuge mit 12V Bordnetz. Mit dem Bluetooth®-Empfänger Musik direkt auf dem HiFi-System / TV / Radio wiedergeben.

Der Bluetooth®-Empfänger ermöglicht das Streamen von Musik direkt von einem bluetoothfähigen Gerät und stellt unter Verwendung der Bluetooth® 4.0-Technologie eine kabellose Verbindung zwischen Gerät und jedem Empfänger mit AUX-Eingang her ohne den Akku übermäßig zu belasten. Der Anschluss erfolgt einfach über einen 3,5 mm Klinken-Stecker.

- Ton in bester Qualität
- speziell für 12V Bordnetz
- einfacher Anschluss über Klinke

Bestell-Nr. 68497 (passend für 4-Kanal-Verstärker S. 15)



SUBWOOFER

Subwoofer - individuell für Reisemobil und Caravan

Perfekte Klangdynamik • kompakte Bauweise • platzsparende Integration

Die Aufgabe eines Subwoofers liegt in der Unterstützung des Tieftonbereiches. Bei der Entwicklung unserer Subwoofer-Lösungen für Wohnmobil und Caravan geht es nicht um Schalldruck und Dezibel, sondern vielmehr darum, eine klare, temperamentvolle Klangdynamik und Perfektion des Raumklanges zu erzielen.

Musik lebendig und »spürbar« genießen - ohne störende Vibrationsgeräusche und wummernde Bässe.

Speziell für **Freizeitfahrzeuge mit geringem Platzangebot** wurden die **JEHNERT Bassreflex-Subwoofer** in verschiedenen Größen entwickelt. Trotz des geringen Gehäusevolumens leisten sie maximale Klangqualität. Alle Subwoofer verfügen über ein 4,8 m »plug & play« Anschlusskabel und werden durch den digitalen 5-Kanal Verstärker stromsparend angetrieben.

Hierbei handelt es sich um Passiv-Subwoofer, die zum Anschluss einen Verstärker benötigen (Empfehlung siehe S. 16; Art.-Nr. 11062 + 11086)



einzigartige 200 mm-
»Quadcoil«-Schwingspule

Bassreflex-Subwoofer mit 200 mm / 8" Tieftöner mit Quadcoil-Schwingspule

Leistung Dauer/Musik: 1x 200 / 400 Watt
Übertragungsbereich: 30 - 180 Hz
Impedanz: 4x 2,5 Ohm



17000
Maße: 35 x 35 x 15,3 cm



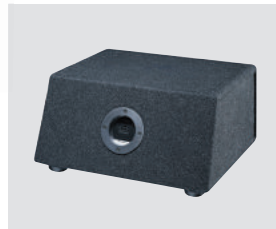
17002
Maße: 25,5 x 26,5 x 29 cm



17003
Maße: 23,5 x 23,5 x 26 cm



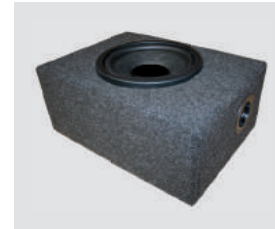
17005
Maße: 31 x 23,5 x 19,3 cm



17008E
Maße: 18,9 x 34 x 31 cm



17011
Maße: 33,6 x 31,7 x 16,6 cm
Ideal passend für Sprinter
in der Sitzkonsole des
Beifahrersitzes



17014
Maße: 38 x 28 x 16 cm
Ideal passend für Fiat
Ducato in der Sitzkonsole
des Beifahrersitzes



17015
Maße: 41,5 x 15,5 x 44,6 cm



17016
Maße: 34,3 x 30,5 x 16,5 cm
Ideal passend für T5/T6
unter Beifahrersitz

Bassreflex-Subwoofer mit 2x 165 mm / 6,5" Tieftöner mit Doppel-Schwingspule

Leistung Dauer/Musik: 1x 200 / 400 Watt
 Übertragungsbereich: 30 - 180 Hz
 Impedanz: 4x 2,5 Ohm



17001
 Maße: 58 x 20 x 25 cm



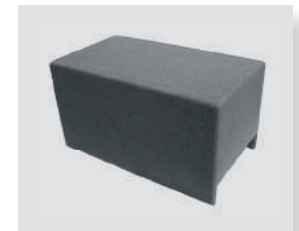
17004
 Maße: 42,5 x 26,5 x 20,5 cm



17007E
 Maße: 31,3 x 30,5 x 28 cm



17010
 Maße: 36,5 x 31 x 12,8 cm



17012
 Maße: 44,8 x 25,4 x 24 cm

Fahrzeugspezifische Subwoofer

Die technischen Informationen zu den fahrzeugspezifischen Subwoofern befinden sich auf den jeweiligen Produktseiten der Soundsysteme.



69710
 Mercedes Marco Polo (s. S. 30)
 (1x 200 mm Woofer)



65510
 Fiat Ducato (s. S. 26)
 (2x 130 mm Woofer)



65510-Q-S
 Fiat Ducato - High Power (s. S. 26)
 (1x 200 mm Woofer)



17009
 Ideal passend für
 Carthago Reisemobile
 (1x 200 mm Woofer)

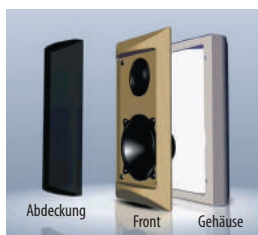
WOHNRAUMBOXEN

Ein kleines Hifi-Multi-Talent auf Reisen!



Brillant im Klang, kompakt, klein und perfekt integriert soll es sein?

Mit JEHNERT Wohnraumboxen lassen sich Ihre klanglichen Träume auch optisch genießen. Die variabel einsetzbaren Multiboxen bieten durch ihre einzigartige Konstruktion vielseitige Montage- und Einbaumöglichkeiten. Die Montage erfolgt einfach und schnell mit einem mitgelieferten Schraubenset und einem Anti-Vibrationsband. Das Frontgehäuse ist für jedes Wohnraum-Design kombinierbar und in vielen Farbvarianten erhältlich.

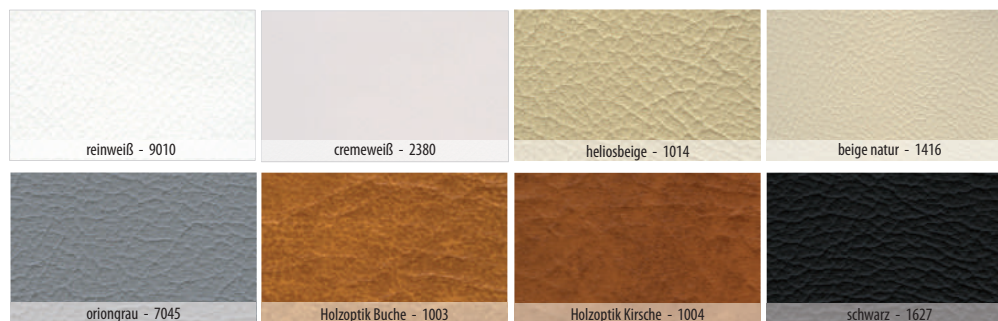


flexible Montage dank durchdachter Konstruktion

Farbwahl ganz nach Ihren Wünschen:

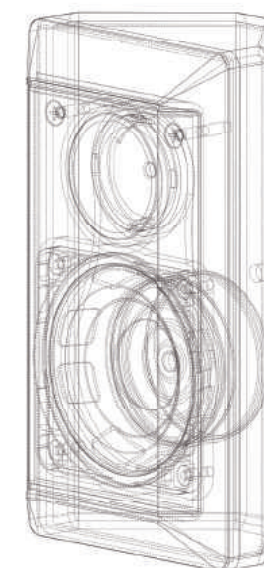
Für fast alle Wohnraumboxen stehen für die Abdeckfronten im Standard-Lieferumfang 8 Farbvarianten zur Auswahl. Sonderfarben auf Anfrage.

Auf Wunsch stellen wir Ihnen gerne unsere Kunstleder-Farbmuster zur Verfügung.



Technische Daten:

Wohnraumboxen:	Multibox 5500	Multibox 6000	Multibox 7000	Multibox 7100	Bassreflexbox 9000	DR-1000
Lautsprechersystem:	1x »XE26A« / 1x »XE80«	1x »XE26A« / 1x »XE100«	1x »XE26A« / 1x »XE80«	1x »XE26A« / 1x »XE80«	1x »XE19« / 1x »XE100«	1x »XE26A« / 1x »XE55«
Belastbarkeit Dauer/Musik:	50 / 100 Watt*	50 / 100 Watt*	50 / 100 Watt*	50 / 100 Watt*	50 / 100 Watt*	50 / 100 Watt*
Übertragungsbereich:	150 - 22.000 Hz	80 - 22.000 Hz	100 - 22.000 Hz	100 - 22.000 Hz	60 - 22.000 Hz	160 - 22.000 Hz
Impedanz:	4 Ohm	4 Ohm	4 Ohm	4 Ohm	4 Ohm	4 Ohm
Maße (L x B x T):	18 x 10 x 8 cm	23 x 13,5 x 10,5 cm	24 x 11,5 x 7,7 cm	23 x 11,2 x 6,4 cm	47,5 x 14 x 10 cm	21 x 8,5 x 8 cm
Gewicht:	720 g	1.440 g	1.000 g	920 g	1.900 g	660 g
Farbe Kunstleder-Frontabdeckung:	schwarz, weiß, oriongrau, heliosbeige, beige natur, cremeweiß	nach Wahl	schwarz, weiß, oriongrau, heliosbeige, beige natur, cremeweiß	schwarz, weiß, oriongrau, heliosbeige, beige natur, cremeweiß	nach Wahl	schwarz, weiß, oriongrau, heliosbeige, beige natur, cremeweiß
Lautsprecher-Abdeckung:	Akustikstoff schwarz	Metallgitter silber / schwarz	Akustikstoff schwarz	Akustikstoff schwarz	Metallgitter silber	Akustikstoff schwarz
Farbe Gehäuserückseite:	schwarz oder weiß	schwarz	schwarz, weiß, beige	-	schwarz	-
Subwoofer:	empfehlenswert	nicht notwendig	empfehlenswert	empfehlenswert	nicht notwendig	empfehlenswert



* über Frequenzweiche

Multibox-Serie

Multibox 7000

In exklusivem Design wurde diese Lautsprecherbox mit einem 2-Wege-System für klangliche Höchstleistung ausgestattet. Ein 26 mm Hochtöner und 80 mm Mitteltöner reproduzieren eine brillante Klangwiedergabe, die durch Unterstützung eines Subwoofers zum perfekten Klangerlebnis wird.

- 2-teilige Konstruktion für plane Montage an Schrank oder Trennwand
- Winkel-Resonanzgehäuse für Eckmontage, im Regal oder unter Oberschrank
- Kunstleder-Frontblende in schwarz, weiß, oriongrau, heliosbeige, beige natur oder cremeweiß
- Gehäuserückseite in schwarz, weiß oder beige



Bestell-Nr. 7000



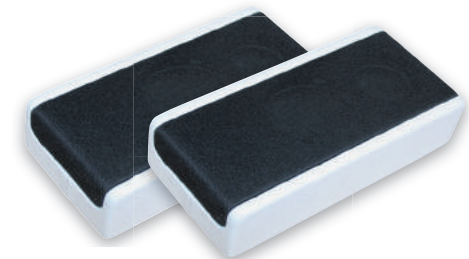
Multibox 7100

Die Multibox 7100 bietet die exakt gleichen Klangcharakter wie die Multibox 7000. Sie wurde speziell für die plane Montage an Schrank oder Wand entwickelt. Das optische Highlight der Box ist die umformte Akustikstoff-Blende an der Ober- und Unterseite.

- für plane Montage an Schrank oder Wand
- Kunstleder-Frontblende in schwarz, weiß, oriongrau, heliosbeige, beige natur oder cremeweiß



Bestell-Nr. 7100



Multibox 6000

Die leistungsstarke Multibox 6000 bietet mit einem 26 mm Softdome-Neodym-Hochtöner und einem 100 mm Tief-Mitteltöner exzellente Klangleistungen - **sogar ohne Subwoofer!**

- 2-teilige Konstruktion für plane Montage an Schrank oder Trennwand
- Winkel-Resonanzgehäuse für Eckmontage, im Regal oder unter Oberschrank
- Farbe Kunstleder-Frontblende nach Wahl (siehe Seite 20)
- Metall-Schutzgitter in silber oder schwarz
- Gehäuserückseite in schwarz



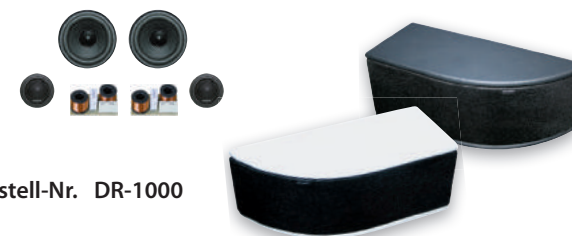
Bestell-Nr. 6000



Wohnraumbox DR-1000

Die DR-1000 Box bietet vielseitige Montage- und Einbaumöglichkeiten und eignet sich in Ergänzung mit einem Subwoofer auch optimal zur TV-Anbindung. Trotz ihrer kleinen Abmessungen erzielt sie klanglich eine große Leistung. Das hochwertige 2-Wege-Lautsprechersystem lässt Musik mit klarem, dynamischen Klang spürbar lebendig genießen.

- für plane Montage an Schrank oder Wand
- Kunstleder-Frontblende in schwarz, weiß, oriongrau, heliosbeige, beige natur oder cremeweiß



Wohnraumbox 5500

Die Multibox 5500 leistet mit ihren kleinen Abmessungen von 18 x 10 x 8 cm hervorragende Klang-Qualitäten. Das integrierte 2-Wege-System mit einem 26 mm Softdome-Neodym-Hochtöner und 80 mm Mitteltöner erzielt in Ergänzung mit einem optionalen Subwoofer den perfekten Hörgenuss.

- 2-teilige Konstruktion für plane Montage an Schrank oder Trennwand
- Winkelgehäuse für Eckmontage, im Regal oder unter Oberschrank
- Kunstleder-Frontblende in schwarz, weiß, oriongrau, heliosbeige, beige natur oder cremeweiß
- Gehäuserückseite in schwarz oder weiß



High Performance Bassreflex-Box 9000

Steigen Sie ein in die Luxusklasse der Soundsysteme! Exklusives Design und brillanter Klang vereinen sich in dieser High-Performance Wohnraumbox mit individuellen Einsatz und Erweiterungsmöglichkeiten. Ob als Mono-, Stereo-, Quattro- oder 5.1. Surround-System - **Sie genießen erstklassigen Klang und perfekte Integration!**

Dieses klangstarke Vollbereichs-System bietet auch ohne Subwoofer ein sehr angenehmes, volles Klangbild. Bei einem 5.1. Surround-System garantiert ein zusätzlicher Aktiv-Subwoofer echte Kinoatmosphäre.

Ob Kunstleder oder feinste Echtleaderverarbeitung bis hin zu eingearbeiteten Ziernähten und Chromleisten, die Ausführungsvarianten sind nahezu grenzenlos.



PleXbox-Serie



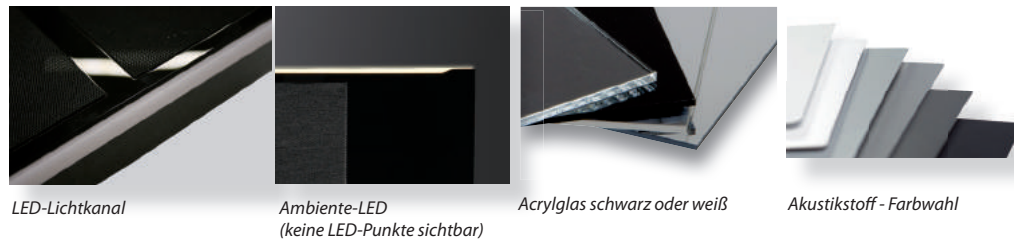

Weitere Informationen
unter www.jehnert.de

Wohnraumboxen, die neue Maßstäbe in Akustik und Design setzen!


In einer Kombination von edlem Acrylglas und dekorativem Akustikstoff entstand diese einzigartige Design-Innovation!

Die neue PleXbox-Serie bietet erstklassige Klangqualitäten und beweist, mit welcher Liebe zum Detail man sich bei JEHNERT um Klang & Design widmet. Die hochwertigen Acrylglas-Frontblenden stehen in verschiedenen Designs in schwarz oder weiß mit hinterlegtem Akustikstoff in vielen Farben ganz nach Ihren Wünschen zur Wahl. Durch das speziell entwickelte Winkel-Resonanzgehäuse lassen sich alle PleXboxen vielseitig integrieren. Ganz egal, ob Sie Ihr „klangvolles Designerstück“ in einer Ecke, im Regal oder unterhalb dem Oberschrank zur Geltung bringen - Sie genießen nicht nur brillanten Klang, sondern auch exklusives Wohnraumambiente.

Ein besonderes Highlight bieten Ihnen die PleXbox 60100-LED und 60300-LED. Die Ambient LED-Hinterleuchtung schafft tolle Lichteffekte und macht die Wohnraumbox zu einem echten »EYE Catcher«.

PleXbox 5500 »Deluxe«
1x »XE26A« / 1x »XE80«



Belastbarkeit Dauer / Musik: 50 / 100 Watt @ 4 Ohm
Übertragungsbereich: 100 - 22.000 Hz
Maße (L x B x H): 19,6 x 11,3 x 7,8 cm
Subwoofer: empfehlenswert
Bestell-Nr.: 5500-PleX



PleXbox 7500 »Premium«
1x »XE26A« / 1x »XE100«



Belastbarkeit Dauer / Musik: 50 / 100 Watt @ 4 Ohm
Übertragungsbereich: 80 - 22.000 Hz
Maße (L x B x H): 25 x 13,8 x 8,9 cm
Subwoofer: empfehlenswert
Bestell-Nr.: 7500-PleX



PleXbox 60100-LED »X-Quisit«
1x »XE26A« / 1x »XE100«



Belastbarkeit Dauer / Musik: 50 / 100 Watt @ 4 Ohm
Übertragungsbereich: 80 - 22.000 Hz
Maße (L x B x H): 25 x 13,8 x 8,9 cm
Subwoofer: empfehlenswert
Bestell-Nr.: 60100-LED-PleX



PleXbox 60300 »High Performance«
1x »XE26A« / 1x »XE130G«



Bassreflex-System
Belastbarkeit Dauer / Musik: 70 / 140 Watt @ 4 Ohm
Übertragungsbereich: 59 - 22.000 Hz
Maße (L x B x H): 49,9 x 17,3 x 12 cm
Bestell-Nr.: 60300-PleX



PleXbox 60300-LED »High End«
1x »XL28« / 1x »XM130S«



Bassreflex-System
Belastbarkeit Dauer / Musik: 70 / 140 Watt @ 4 Ohm
Übertragungsbereich: 49 - 22.000 Hz
Maße (L x B x H): 49,9 x 17,3 x 12 cm
Bestell-Nr.: 60300-LED-PleX

»Das war die richtige Entscheidung!« – werden Sie sagen, wenn Sie das JEHNERT-Soundsystem auf Ihrer nächsten Reise begleitet.

Der **Wohlfühl-Faktor** ist ganz entscheidend. Dieser entsteht, wenn Klang und Design eine Einheit bilden. Harmonie in Optik und perfekter Integration lassen klangliche Träume auf Reisen genießen.



JEHNERT SOUNDSYSTEME

Stellen Sie sich Ihr Reisemobil oder Caravan vor, in dem Sie Musik in höchster Klangqualität genießen.

JEHNERT-Soundsysteme garantieren einen **brillanten Klang** und verleihen ein optisch **exklusives Ambiente**. Egal welche Fahrzeugbasis, Sie haben immer die optimale Soundausstattung, dank einer akustisch optimalen Hörposition im Fahrerhaus. Im innovativen Design ergänzen zwei Wohnraumboxen für den Wohn- oder Schlafbereich das Fahrerhaus-System und schaffen neben perfektem Raumklang ein harmonisch wohnliches Ambiente.

Ein stromsparender 5-Kanal Verstärker (in zwei Leistungsstufen wählbar) sowie ein in verschiedenen Größen wählbarer Subwoofer, perfektionieren das System zum klanglichen und optischen Highlight. Mit einer optionalen Bluetooth®-Schnittstelle wird kabelloses Musikstreaming von nahezu jedem Mobilgerät ermöglicht und bietet dadurch eine große Flexibilität.

JEHNERT-Soundsysteme sind auf das jeweilige Fahrzeug abgestimmt und bestehen aus verschiedenen, hochwertigen Komponenten. Das Resultat: Perfekt abgestimmter Klang in Ihrem Fahrzeug.

Unterwegs auf Reisen und auf nichts verzichten...

Fiat Ducato II ab Bj. 2002 - 2006

(Typ 244 ab Facelift)



2-Wege Fahrerhaus-System

Ein speziell auf das Ducato-Fahrerhaus eingemessenes 2-Wege-System besteht aus einem leistungsstarken 165 mm JEHNERT-Tieftöner, 26 mm Softdome-Neodym-Hochtöner und fahrzeugspezifischen Frequenzweichen pro Seite. Die Tieftöner werden mit einer speziell entwickelten Lautsprecheraufnahme in der werkseitigen Lautsprecher-Vorbereitung der Fahrzeugtüre montiert. Die 26 mm Neodym-Hochtöner werden in den A-Säulen positioniert.

Technische Daten:

Belastbarkeit Dauer / Musik: 2x 80 / 160 Watt
 Übertragungsbereich: 49 - 22.000 Hz
 Impedanz: 4 Ohm
 empf. Verstärkerleistung: ab 2 x 50 - 100 Watt @ 4 Ohm

Lautsprecherbestückung:

2x 165 mm JEHNERT Power Woofer »XM165«
 2x 26 mm Neodym-Softdome-Hochtöner »XE26A«
 JEHNERT-Frequenzweichen, fahrzeugspezifisch eingemessen

Soundpaket 1 »Fahrerhaus«

Fahrerhaus:

- 2-Wege Soundsystem (Art.-Nr. 65200)
- Subwoofer nach Wahl (S. 18-19)
- digitaler 5-Kanal Verstärker wählbar in 2 Leistungsklassen (Art.-Nr. 11062 oder 11086 - S. 16)
- inkl. vorinstalliertem fahrzeugspezifischen Klang-Setup
- »plug & play« Anschlusskabel für Subwoofer und Verstärker



2-Wege Frontsystem



5-Kanal DSP-Verstärker



Subwoofer nach Wahl

Soundpaket 2 »Fahrerhaus und Wohnbereich«

Fahrerhaus:

- 2-Wege Soundsystem (Art.-Nr. 65200)
- Subwoofer nach Wahl (S. 18-19)
- digitaler 5-Kanal Verstärker wählbar in 2 Leistungsklassen (Art.-Nr. 11062 oder 11086 - S. 16)
- inkl. vorinstalliertem fahrzeugspezifischen Klang-Setup
- »plug & play« Anschlusskabel für Subwoofer und Verstärker



2-Wege Frontsystem



5-Kanal DSP-Verstärker



Subwoofer nach Wahl



2x Multibox nach Wahl

Wohnbereich:

- 2 x Multibox 6000, 7000 oder 7100, Farbe nach Wahl (S. 20-22)

2-Wege Fahrerhaus-System

Bestell-Nr. 65200

Soundpaket 1 mit digitalem 5-Kanal Verstärker »11062«

Bestell-Nr. 65001-62

Soundpaket 1 mit digitalem Hochleistungsverstärker »11086«

Bestell-Nr. 65001-82

Optionales Zubehör (für beide Soundpakete erhältlich):

Verstärker-Regler zur Steuerung Subwoofer (S. 17)

Bestell-Nr. 68495

Soundpaket 2 mit digitalem 5-Kanal Verstärker »11062«

Bestell-Nr. 65002-62

Soundpaket 2 mit digitalem Hochleistungsverstärker »11086«

Bestell-Nr. 65002-82

Fiat Ducato III ab Bj. 2006 (Typ 250)

auch passend für Citroën Jumper / Peugeot Boxer



Mittelton-Modul auch passend mit Remis-Rollo

3-Wege Fahrerhaus-System

Maßgefertigte Lautsprecheraufnahmen in grauem oder schwarzem Kunstlederbezug integrieren optisch harmonisch die Mitteltöner auf dem Armaturenbrett. Die Hochtöner werden in den A-Säulen positioniert, um direkt in Kopfhöhe glasklare Höhen perfekt wiederzugeben. Die 100 mm High-End-Mitteltöner und 26 mm Softdome-Neodym-Hochtöner erzielen eine weite und räumliche Klangbühne. Für einen kraftvollen Tieftonbereich sorgen die 165 mm JEHNERT Power Woofer im Original-Einbauort der Fahrzeugtüren (Montageadapter inkl.).
Farbe nach Wahl: schwarz oder grau

Technische Daten:

Belastbarkeit Dauer / Musik: 2x 80 / 160 Watt
Übertragungsbereich: 49 - 22.000 Hz
Impedanz: 4 Ohm
empf. Verstärkerleistung: ab 2 x 50 - 100 Watt @ 4 Ohm

Lautsprecherbestückung:

2x 165 mm JEHNERT Power Woofer »XM165«
2x 110mm Mitteltöner »XM 110«
2x 26 mm Neodym-Softdome-Hochtöner »XE26A«
JEHNERT-Frequenzweichen, fahrzeugspezifisch eingemessen

Soundpaket 1 »Fahrerhaus«

Fahrerhaus:

- 3-Wege Soundsystem (Art.-Nr. 65500)
- Subwoofer-System »Fahrerseite« (Art.-Nr. 65510 oder 65510-Q-S, S. 27)
- digitaler 5-Kanal Verstärker wählbar in 2 Leistungsklassen (Art.-Nr. 11062 oder 11086 - S. 16)
- inkl. vorinstalliertem fahrzeugspezifischen Klang-Setup
- »plug & play« Anschlusskabel für Subwoofer und Verstärker



3-Wege Frontsystem



5-Kanal DSP-Verstärker



Bassreflex Ducato Tür-Subwoofer

Soundpaket 2 »Fahrerhaus und Wohnbereich«

Fahrerhaus:

- 3-Wege Soundsystem (Art.-Nr. 65500)
- Subwoofer-System »Fahrerseite« (Art.-Nr. 65510 oder 65510-Q-S, S. 27)
- digitaler 5-Kanal Verstärker wählbar in 2 Leistungsklassen (Art.-Nr. 11062 oder 11086 - S. 16)
- inkl. vorinstalliertem fahrzeugspezifischen Klang-Setup
- »plug & play« Anschlusskabel für Subwoofer und Verstärker



3-Wege Frontsystem

Wohnbereich:

- 2 x Multibox 6000, 7000 oder 7100, Farbe nach Wahl (S. 20-22)



5-Kanal DSP-Verstärker



Bassreflex Ducato Tür-Subwoofer



2x Multibox nach Wahl

3-Wege Fahrerhaus-System

Bestell-Nr. 65500

Soundpaket 1 mit digitalem 5-Kanal Verstärker »11062«

Bestell-Nr. 69001-62

Soundpaket 1 mit digitalem Hochleistungsverstärker »11086«

Bestell-Nr. 69001-82

Soundpaket 1 mit Hochleistungsverstärker »11086« & High-Power Subwoofer

Bestell-Nr. 69001-86-Q

Optionales Zubehör (für beide Soundpakete erhältlich):

Verstärker-Regler zur Steuerung Subwoofer (S. 17)

Bestell-Nr. 68495

»plug & play«-Adapter für orig. Ducato-Radio (ab Bj. 2015)

Bestell-Nr. 11016

Soundpaket 2 mit digitalem 5-Kanal Verstärker »11062«

Bestell-Nr. 69002-62

Soundpaket 2 mit digitalem Hochleistungsverstärker »11086«

Bestell-Nr. 69002-82

Soundpaket 2 mit Hochleistungsverstärker »11086« & High-Power Subwoofer

Bestell-Nr. 69002-86-Q

Cupholder »Fahrer- und Beifahrerseite«

Exklusiver Cupholder für Flaschen bis zu 1,5l • hochwertiger Kunstlederbezug mit doppelter Ziernaht
 • für die Montage auf der Fahrer- und Beifahrerseite (z.B. über dem Subwoofersystem) • jeweils auch separat erhältlich • lieferbar in grau oder schwarz

Bestell-Nr. 65550 - Fahrerseite
65560 - Beifahrerseite



Cupholder
Fahrerseite



Cupholder
Beifahrerseite

Der spezifische »Ducato« Tür-Subwoofer

Der in zwei Leistungsklassen erhältliche Bassreflex-Subwoofer wird platzsparend in der Fahrtüre installiert und rundet das Klangbild im unteren Frequenzgang perfekt ab. Das komplett geschlossene Subwoofer-Gehäuse mit seitlichem Bassaustritt ersetzt das untere Kartenfach der Fahrerseite und wird an dessen original Befestigungspunkten montiert.

Standardmäßig ist in den Soundpaketen der Bassreflex-Subwoofer inkl. zwei 130 mm Tieftönern »XE130G« enthalten. Dieser ist mit Kunstlederbezug sowie doppelter Ziernaht und in schwarz oder grau erhältlich. Für Hifi-Puristen ist zusätzlich eine Hochleistungsvariante erhältlich, welche das Maximum an Klangleistung mit einem 200 mm Quadcoil-Tieftöner erzielt.

Leistung »Standard«: 1x 120 Watt Sinus / 200 Watt @ 2 Ohm
Leistung »High-Power«: 1x 200 Watt Sinus / 400 Watt @ 2 Ohm

Bestell-Nr. 65510
Bestell-Nr. 65510-Q-S



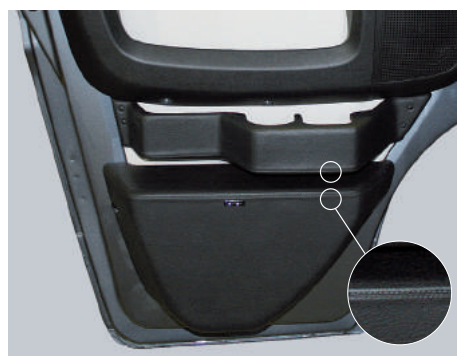
Subwoofer Rückseite »Standard«



Subwoofer Rückseite »High-Power«



Mittelton-Modul (ohne Abdeckung)



Subwoofer-Modul (Lieferumfang ohne Cupholder)



Hochtöner in der A-Säule (ohne Remis-Rollo)



Tieftöner in Fahrzeugtüre

Mercedes Sprinter

NCV 3 von 2006 - 2018 (Typ W906)



3-Wege Fahrerhaus-System

Die für das Sprinter-Armaturenbrett entwickelten Lautsprecheraufnahmen integrieren in akustisch optimaler Hörposition zwei 80 mm Mitteltöner. Zwei 26 mm Softdome-Neodym-Hochtöner in den A-Säulen ergänzen das 3-Wege-System und erzielen eine weite, räumliche Klangbühne. Für eine stark verbesserte Grundtonwiedergabe und höheren Gesamtschalldruck sorgen, im werkseitigen Einbauort der Fahrzeugtüren, jeweils ein 165 mm JEHNERT Power Woofer (inkl. Montageadapter und Gitter). Das Sprinter-Soundsystem ist speziell fahrzeugakustisch eingemessen. Dies garantiert ein optimales Klangbild sowie eine detailreiche Musikwiedergabe.

Technische Daten:

Belastbarkeit Dauer / Musik: 2x 80 / 160 Watt
 Übertragungsbereich: 49 - 22.000 Hz
 Impedanz: 4 Ohm
 empf. Verstärkerleistung: ab 2 x 50 - 100 Watt @ 4 Ohm

Lautsprecherbestückung:

2x 165 mm JEHNERT Power Woofer »XM165«
 2x 80 mm Mitteltöner »XE80«
 2x 26 mm Neodym-Softdome-Hochtöner »XE26A«
 JEHNERT-Frequenzweichen, fahrzeugspezifisch eingemessen



Mittelton-Modul Armaturenbrett - Bezug Kunstleder, Struktur und Farbe dem Armaturenbrett angepasst

Soundpaket 1 »Fahrerhaus«

Fahrerhaus:

- 3-Wege Soundsystem (Art.-Nr. 65700)
- Subwoofer nach Wahl (S. 18-19)
- digitaler 5-Kanal Verstärker wählbar in 2 Leistungsklassen (Art.-Nr. 11062 oder 11086 - S. 16)
- inkl. vorinstalliertem fahrzeugspezifischen Klang-Setup
- »plug & play« Anschlusskabel für Subwoofer und Verstärker



3-Wege Frontsystem



5-Kanal DSP-Verstärker



Subwoofer nach Wahl

Soundpaket 2 »Fahrerhaus und Wohnbereich«

Fahrerhaus:

- 3-Wege Soundsystem (Art.-Nr. 65700)
- Subwoofer nach Wahl (S. 18-19)
- digitaler 5-Kanal Verstärker wählbar in 2 Leistungsklassen (Art.-Nr. 11062 oder 11086 - S. 16)
- inkl. vorinstalliertem fahrzeugspezifischen Klang-Setup
- »plug & play« Anschlusskabel für Subwoofer und Verstärker



3-Wege Frontsystem

Wohnbereich:

- 2 x Multibox 6000, 7000 oder 7100, Farbe nach Wahl (S. 20-22)



5-Kanal DSP-Verstärker



Subwoofer nach Wahl



2x Multibox nach Wahl

3-Wege Fahrerhaus-System

Bestell-Nr. 65700

Soundpaket 1 mit digitalem 5-Kanal Verstärker »11062«

Bestell-Nr. 69701-62

Soundpaket 1 mit digitalem Hochleistungsverstärker »11086«

Bestell-Nr. 69701-82

Optionales Zubehör (für beide Soundpakete erhältlich):

Verstärker-Regler zur Steuerung Subwoofer (S. 17)

Bestell-Nr. 68495

»plug & play«-Adapter für orig. Mercedes Radio

Bestell-Nr. 11094

Soundpaket 2 mit digitalem 5-Kanal Verstärker »11062«

Bestell-Nr. 69702-62

Soundpaket 2 mit digitalem Hochleistungsverstärker »11086«

Bestell-Nr. 69702-82

Mercedes Sprinter

VS30 ab 2018 (Typ W907 / W910)



NEU



Mittelhohton-Modul A-Säule

3-Wege Fahrerhaus-System

In exakt abgestimmter Hörposition erzielen je ein 55 mm Mitteltöner und 26 mm Hochtöner in fahrzeugspezifischen Mittelhohton-Modulen an den A-Säulen eine perfekte Klangbühne. Für einen kraftvollen Tieftonbereich sorgen im werkseitigen Einbauort der Fahrertüren jeweils ein 165 mm JEHNERT Power Woofer. Der Einbau der Tieftöner erfolgt mit einem passgenauen Montageadapter direkt in den werkseitigen Einbauöffnungen - Montageadapter im Lieferumfang enthalten.

Alternativ: 2-Wege Soundsystem auf Anfrage.

Technische Daten:

Belastbarkeit Dauer / Musik: 2x 80 / 160 Watt
Übertragungsbereich: 49 - 22.000 Hz
Impedanz: 4 Ohm
empf. Verstärkerleistung: ab 2 x 50 - 100 Watt @ 4 Ohm

Lautsprecherbestückung:

2x 165 mm JEHNERT Power Woofer »XM165«
2x 55 mm Mitteltöner »XE55«
2x 26 mm Neodym-Softdome-Hochtöner »XE26A«
JEHNERT-Frequenzweichen, fahrzeugspezifisch eingemessen

Soundpaket 1 »Fahrerhaus«

Fahrerhaus:

- 3-Wege Soundsystem (Art.-Nr. 65720)
- Subwoofer nach Wahl (S. 18-19)
- digitaler 5-Kanal Verstärker wählbar in 2 Leistungsklassen (Art.-Nr. 11062 oder 11086 - S. 16)
- inkl. vorinstalliertem fahrzeugspezifischen Klang-Setup
- »plug & play« Anschlusskabel für Subwoofer und Verstärker



Tür-Subwoofer derzeit in Entwicklung



3-Wege Frontsystem inkl. 165 mm Tieftöner für Fahrertüren



5-Kanal DSP-Verstärker



Subwoofer nach Wahl

3-Wege Fahrerhaus-System

Bestell-Nr. 65720

Soundpaket 1 mit digitalem 5-Kanal Verstärker »11062«

Bestell-Nr. 69721-62

Soundpaket 1 mit digitalem Hochleistungsverstärker »11086«

Bestell-Nr. 69721-82

Wichtiger Hinweis:

Anschluss Soundsystem über DSP-Vorbereitung (empfehlenswert), alternativ über die Head Unit!

Soundpaket 2 »Fahrerhaus und Wohnbereich«

Fahrerhaus:

- 3-Wege Soundsystem (Art.-Nr. 65720)
- Subwoofer nach Wahl (S. 18-19)
- digitaler 5-Kanal Verstärker wählbar in 2 Leistungsklassen (Art.-Nr. 11062 oder 11086 - S. 16)
- inkl. vorinstalliertem fahrzeugspezifischen Klang-Setup
- »plug & play« Anschlusskabel für Subwoofer und Verstärker



3-Wege Frontsystem inkl. 165 mm Tieftöner für Fahrertüren

Wohnbereich:

- 2 x Multibox 6000, 7000 oder 7100, Farbe nach Wahl (S. 20-22)



5-Kanal DSP-Verstärker



Subwoofer nach Wahl



2x Multibox nach Wahl

Soundpaket 2 mit digitalem 5-Kanal Verstärker »11062«

Bestell-Nr. 69722-62

Soundpaket 2 mit digitalem Hochleistungsverstärker »11086«

Bestell-Nr. 69722-82

Mercedes Marco Polo

ab Bj. 2014 (Typ 447)



Klang-Performance für den Mercedes Marco Polo

Das Mercedes Marco Polo Soundsystem ist mit bis zu neun Premium-Lautsprechern, Bassreflex-Subwoofer sowie einem digitalen 5-Kanal Verstärker erhältlich. Das Soundsystem ist speziell für die Akustik des Fahrzeugs eingemessen. Der spezifische Subwoofer ist speziell für die hintere Seitenverkleidung und wird somit unsichtbar und platzsparend integriert.

Zur weiteren Besonderheit zählen zwei fahrzeugspezifische Klangsetups. Dadurch lässt sich der beeindruckende Sound ganz individuell mit einem Schalter für den Fahr- oder Standbetrieb umschalten. Das Soundsystem kann via Smartphone per Bluetooth® gesteuert werden. Für die Smartphonesteuerung muss die Head Unit nicht eingeschalten werden.

Technische Daten:

Belastbarkeit Dauer / Musik: 2x 80 / 160 Watt
Übertragungsbereich: 49 - 22.000 Hz
Impedanz: 4 Ohm
empf. Verstärkerleistung: ab 2 x 50 - 100 Watt @ 4 Ohm

Lautsprecherbestückung »High-Power«:

2x 165 mm JEHNERT Power Woofer »XM165«
4x 26 mm Neodym-Softdome-Hochtöner »XE26A«
2x 130 mm Tief-Mitteltöner »XE130«
JEHNERT-Frequenzweichen, fahrzeugspezifisch eingemessen



Das Marco Polo Soundsystem - Perfekt in Klang & Design!

Der spezifische »Marco Polo« Subwoofer

Durch eine optimierte Volumenkonstruktion fasst der Subwoofer ca. 18 Liter. Trotz des geringen Gehäusevolumens leistet der Subwoofer maximale Klangqualität. Der integrierte 200 mm Subwoofer arbeitet mit einem 4-fach-Schwingspulenantrieb höchst effizient. Die Montage erfolgt platzsparend neben der Sitzgruppe im Hohlraum der hinteren Seitenverkleidung (Beifahrerseite). Die Gehäusekonstruktion erfolgte passgenau, sodass die vorhandenen Einbauten (Steuereinheiten, Anhängerkupplung, Wagenheber und Bordwerkzeug) weiterhin uneingeschränkt bleiben.

Subwoofergehäuse Abmessungen (BxHxT): 430 x 220 x 780 mm
Leistung: 1x 200 Watt Sinus / 400 Watt @ 2 Ohm

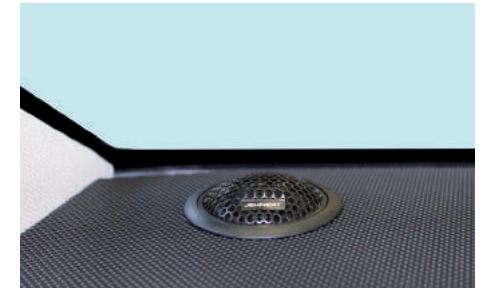
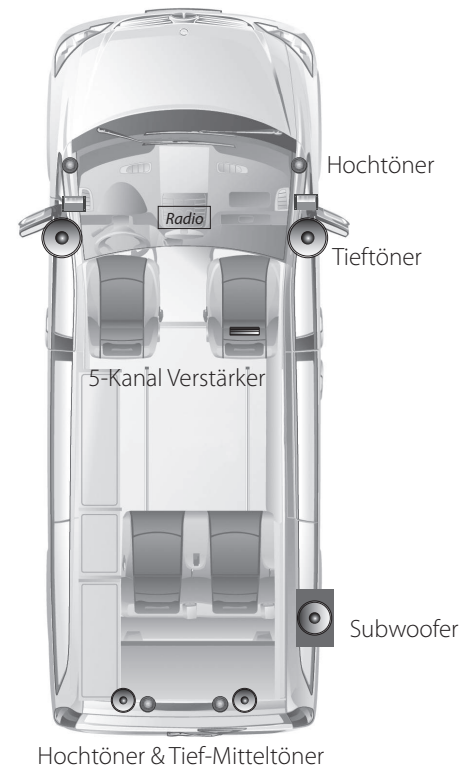
Bestell-Nr. 69710



200 mm Quad-coil-Subwoofer



Fahrzeugspezifischer Bassreflex-Subwoofer



Hochtöner auf dem Armaturenbrett montiert



200 mm Quadcoil Subwoofer installiert

Soundpaket »Premium«

- 4x »XE26A« Neodym-Softdome Hochtöner Front & Rear
- inkl. fahrzeugspezifischer Frequenzweichen
- 200 mm Marco Polo spezifischer Quadcoil-Subwoofer (S. 30)
- digitaler 5-Kanal Hochleistungsverstärker (Art.-Nr. 11086 - S. 16)
- inkl. vorinstalliertem Marco Polo Klang-Setup
- »plug & play« Anschlusskabel für Subwoofer und Verstärker
- »plug & play« Adapter für original Mercedes Radio



Frontsystem



Rearsystem



5-Kanal DSP-Verstärker



Bassreflex-Subwoofer

Soundpaket »High-Power«

- 4x »XE26A« Neodym-Softdome Hochtöner Front & Rear
- 2x »XM165« Power Woofer Front inkl. Montagering
- 2x »XE130« Tief-Mitteltöner Rear inkl. Montagering
- inkl. fahrzeugspezifischer Frequenzweichen
- 200 mm Marco Polo spezifischer Quadcoil-Subwoofer (S. 30)
- digitaler 5-Kanal Hochleistungsverstärker (Art.-Nr. 11086 - S. 16)
- inkl. vorinstalliertem Marco Polo Klang-Setup
- »plug & play« Anschlusskabel für Subwoofer und Verstärker
- »plug & play« Adapter für original Mercedes Radio



Frontsystem



Rearsystem



5-Kanal DSP-Verstärker



Bassreflex-Subwoofer

Soundpaket »Premium« mit digitalem Hochleistungsverstärker »11086«

Bestell-Nr. 69750-82

Optionales Zubehör (für beide Soundpakete erhältlich):

Verstärker-Regler zur Steuerung Subwoofer (S. 17)

AUX-Eingang **oder** Bluetooth®-Modul im Verstärker integriert

Wippschalter zur Nutzung des Soundsystems über AUX oder Bluetooth® ohne Comand

Verlängerungskabel für das Steuermodul der Schiebetüre (notwendig bis Bj. 03.2018)

Bestell-Nr. 68495

Bestell-Nr. 11062-MEC-AUX oder 11086-BT

Bestell-Nr. 69499

Bestell-Nr. 69497

Soundpaket »High-Power« mit digitalem Hochleistungsverstärker »11086«

Bestell-Nr. 69751-82

Iveco Daily VI

ab Bj. 2014



2-Wege Fahrerhaus-System

Hochwertige Lautsprecher und die fahrzeuoptimierte Abstimmung der Frequenzweichen garantieren eine exzellente Musikwiedergabe. Zwei 26 mm Neodym-Hochtöner auf dem Armaturenbrett sorgen in direkter Hörposition für eine sehr klare und detailreiche Klangbühne. In den Fahrzeurtüren produzieren zwei leistungsstarke 165 mm JEHNERT Power Woofer einen kraftvollen Tieftonbereich für eine beeindruckende Klangdarbietung. Der Einbau der Tieftöner erfolgt mit einem passgenauen Montageadapter direkt in den werkseitigen Einbauöffnungen - Montageadapter im Lieferumfang enthalten.

Technische Daten:

Belastbarkeit Dauer / Musik: 2x 80 / 160 Watt
 Übertragungsbereich: 49 - 22.000 Hz
 Impedanz: 4 Ohm
 empf. Verstärkerleistung: ab 2 x 50 - 100 Watt @ 4 Ohm



2-Wege Frontsystem für werkseitige Einbauorte

Lautsprecherbestückung:

2x 165 mm JEHNERT Power Woofer »XM165«
 2x 26 mm Neodym-Softdome-Hochtöner »XE26A«
 JEHNERT-Frequenzweichen, fahrzeugspezifisch eingemessen

Soundpaket 1 »Fahrerhaus«

Fahrerhaus:

- 2-Wege Soundsystem (Art.-Nr. 65850)
- Subwoofer nach Wahl (S. 18-19)
- digitaler 5-Kanal Verstärker wählbar in 2 Leistungsklassen (Art.-Nr. 11062 oder 11086 - S. 16)
- inkl. vorinstalliertem fahrzeugspezifischen Klang-Setup
- »plug & play« Anschlusskabel für Subwoofer und Verstärker



2-Wege Frontsystem



5-Kanal DSP-Verstärker



Subwoofer nach Wahl

Soundpaket 2 »Fahrerhaus und Wohnbereich«

Fahrerhaus:

- 2-Wege Soundsystem (Art.-Nr. 65850)
- Subwoofer nach Wahl (S. 18-19)
- digitaler 5-Kanal Verstärker wählbar in 2 Leistungsklassen (Art.-Nr. 11062 oder 11086 - S. 16)
- inkl. vorinstalliertem fahrzeugspezifischen Klang-Setup
- »plug & play« Anschlusskabel für Subwoofer und Verstärker



2-Wege Frontsystem

Wohnbereich:

- 2 x Multibox 6000, 7000 oder 7100, Farbe nach Wahl (S. 20-22)



5-Kanal DSP-Verstärker



Subwoofer nach Wahl



2x Multibox nach Wahl

2-Wege Fahrerhaus-System

Bestell-Nr. 65850

Soundpaket 1 mit digitalem 5-Kanal Verstärker »11062«

Bestell-Nr. 69801-62

Soundpaket 1 mit digitalem Hochleistungsverstärker »11086«

Bestell-Nr. 69801-82

Optionales Zubehör (für beide Soundpakete erhältlich):

Verstärker-Regler zur Steuerung Subwoofer (S. 17)

Bestell-Nr. 68495

Soundpaket 2 mit digitalem 5-Kanal Verstärker »11062«

Bestell-Nr. 69802-62

Soundpaket 2 mit digitalem Hochleistungsverstärker »11086«

Bestell-Nr. 69802-82

Iveco Daily III + IV + V

bis Bj. 2014

2-Wege Fahrerhaus-System

Die 2-Wege Fahrerhaus-Systeme bieten höchste Qualität für eine perfekte Klangverbesserung gegenüber den werkseitigen Lautsprechern im Armaturenbrett. Zur Aufnahme eines leistungsstarken 165 mm JEHNERT Power Woofer in der Türverkleidung dienen maßgefertigte Lautsprecheraufnahmen. Um ein akustisch räumliches Klangbild zu erzielen, sind zwei hochwertige 26 mm Softdome-Neodym-Hochtöner im inneren Fensterholm der Fahrzeugtüren integriert. Durch die fahrzeugakustische Abstimmung der Frequenzweichen erhält das Fahrerhaus-System seinen individuellen Klangcharakter für optimalen Hörgenuss.

Weitere Informationen zu IVECO III-Doorboards siehe www.jehnert.de.

Technische Daten:

Belastbarkeit Dauer / Musik: 2x 80 / 160 Watt
 Übertragungsbereich: 55 - 22.000 Hz
 Impedanz: 4 Ohm
 empf. Verstärkerleistung: ab 2 x 70 - 150 Watt @ 4 Ohm

Lautsprecherbestückung:

2x 165 mm JEHNERT Power Woofer »XM165«
 2x 26 mm Neodym-Softdome-Hochtöner »XE26A«
 JEHNERT-Frequenzweichen, fahrzeugspezifisch eingemessen



Daily IV + V, ab Bj. 2006
Tiefton-Modul Türverkleidung

Soundpaket 1 »Fahrerhaus«

Fahrerhaus:

- 2-Wege Soundsystem (Art.-Nr. 65800)
- Subwoofer nach Wahl (S. 18-19)
- digitaler 5-Kanal Verstärker (Art.-Nr. 11062 - S. 16)
- inkl. vorinstalliertem fahrzeugspezifischen Klang-Setup
- »plug & play« Anschlusskabel für Subwoofer und Verstärker



Daily IV + V - 65800



5-Kanal DSP-Verstärker



Subwoofer nach Wahl

2-Wege Fahrerhaus-System Daily IV + V, ab Bj. 2006
 2-Wege Fahrerhaus-System Daily III, bis Bj. 2006

Bestell-Nr. 65800
 Bestell-Nr. 35103

Soundpaket 1 Daily IV + V, ab Bj. 2006
 Soundpaket 1 Daily III, bis Bj. 2006

Bestell-Nr. 65801-62
 Bestell-Nr. 65101-62

Optionales Zubehör (für beide Soundpakete erhältlich):
 Verstärker-Regler zur Steuerung Subwoofer (S. 17)

Bestell-Nr. 68495

Soundpaket 2 »Fahrerhaus und Wohnbereich«

Fahrerhaus:

- 2-Wege Soundsystem (Art.-Nr. 65800)
- Subwoofer nach Wahl (S. 18-19)
- digitaler 5-Kanal Verstärker wählbar in 2 Leistungsklassen (Art.-Nr. 11062 oder 11086 - S. 16)
- inkl. vorinstalliertem fahrzeugspezifischen Klang-Setup
- »plug & play« Anschlusskabel für Subwoofer und Verstärker



Daily IV + V - 65800

Wohnbereich:

- 2 x Multibox 6000, 7000 oder 7100, Farbe nach Wahl (S. 20-22)



5-Kanal DSP-Verstärker



Subwoofer nach Wahl



2x Multibox nach Wahl

Soundpaket 2 mit digitalem 5-Kanal Verstärker »11062«: Daily IV + V, ab Bj. 2006
 Soundpaket 2 mit digitalem Hochleistungsverstärker »11086«: Daily IV + V, ab Bj. 2006
 Soundpaket 2 mit digitalem 5-Kanal Verstärker »11062«: Daily III, bis Bj. 2006
 Soundpaket 2 mit digitalem Hochleistungsverstärker »11086«: Daily III, bis Bj. 2006

Bestell-Nr. 65802-62
 Bestell-Nr. 65802-82
 Bestell-Nr. 65102-62
 Bestell-Nr. 65102-82

Ford Transit / Tourneo »Custom«

Facelift ab Bj. 2018, Fahrzeuge mit A-Säulen Rollo oder Westfalia Nugget

2-Wege Frontsystem

Das 2-Wege Soundsystem für das Fahrerhaus garantiert hohe Qualität und erstklassigen Hörgenuss. Leistungsstarke 165 mm JEHNERT Power Woofer ersetzen die werkseitigen Lautsprecher in den Fahrertüren und sorgen für einen temperamentvollen Sound. Zwei hochwertige 26 mm Softdome-Neodym-Hochtöner in den A-Säulen integriert, offerieren kristallklare Höhen in optimaler Hörposition. Durch die fahrzeugspezifischen Frequenzweichen erreicht das Soundsystem eine sehr hohe Klangqualität mit einem klaren Klangbild und detailreicher Hochtonwiedergabe.

Technische Daten:

Belastbarkeit Dauer / Musik: 2x 80 / 160 Watt
 Übertragungsbereich: 49 - 22.000 Hz
 Impedanz: 4 Ohm
 empf. Verstärkerleistung: ab 2 x 50 - 100 Watt @ 4 Ohm

Lautsprecherbestückung:

2x 165 mm JEHNERT Power Woofer »XM165«
 2x 26 mm Neodym-Softdome-Hochtöner »XE26A«
 JEHNERT-Frequenzweichen, fahrzeugspezifisch eingemessen



Hochtöner im werkseitigen Einbauort montiert

Soundpaket 1 »Fahrerhaus«

Fahrerhaus:

- 2-Wege Soundsystem (Art.-Nr. 65950)
- Subwoofer nach Wahl (S. 18-19)
- digitaler 5-Kanal Verstärker wählbar in 2 Leistungsklassen (Art.-Nr. 11062 oder 11086 - S. 16)
- inkl. vorinstalliertem Ford Klang-Setup
- »plug & play« Anschlusskabel für Subwoofer und Verstärker



2-Wege Frontsystem



5-Kanal DSP-Verstärker



Subwoofer nach Wahl

2-Wege Fahrerhaus-System

Bestell-Nr. 65950

Soundpaket 1 mit digitalem 5-Kanal Verstärker »11062«

Bestell-Nr. 66920-62

Soundpaket 1 mit digitalem Hochleistungsverstärker »11086«

Bestell-Nr. 66920-82

Optionales Zubehör (für beide Soundpakete erhältlich):

- Verstärker-Regler zur Steuerung Subwoofer (S. 17)
- »plug & play«-Adapter für orig. Ford Radio bis Bj. 2018
- »plug & play«-Adapter für orig. Ford Radio ab Bj. 2018

Bestell-Nr. 68495

Bestell-Nr. 11074

Bestell-Nr. 11075

Soundpaket 2 »Fahrerhaus und Wohnbereich«

Fahrerhaus:

- 2-Wege Soundsystem (Art.-Nr. 65950)
- Subwoofer nach Wahl (S. 18-19)
- digitaler 5-Kanal Verstärker wählbar in 2 Leistungsklassen (Art.-Nr. 11062 oder 11086 - S. 16)
- inkl. vorinstalliertem Ford Klang-Setup
- »plug & play« Anschlusskabel für Subwoofer und Verstärker



2-Wege Frontsystem

Wohnbereich:

- 2 x Multibox 6000, 7000 oder 7100, Farbe nach Wahl (S. 20-22)



5-Kanal DSP-Verstärker



Subwoofer nach Wahl



2x Multibox nach Wahl

Soundpaket 2 mit digitalem 5-Kanal Verstärker »11062«

Bestell-Nr. 66922-62

Soundpaket 2 mit digitalem Hochleistungsverstärker »11086«

Bestell-Nr. 66922-82

Übersicht Westfalia »Nugget«

2-Wege Frontsystem

Hochwertige Lautsprecher und die fahrzeuoptimierte Abstimmung der Frequenzweichen garantieren eine exzellente Muskwiedergabe. Zwei 26 mm Neodym-Hochtöner in den werkseitigen Einbauorten der A-Säule sorgen in direkter Hörposition für eine sehr klare und detailreiche Klangbühne. In den Fahrzeugtüren produzieren zwei leistungsstarke 165 mm JEHNERT Power Woofer einen kraftvollen Tieftonbereich für eine beeindruckende Klangdarbietung.



2-Wege Frontsystem für werkseitige Einbauorte

Bassreflex-Subwoofer

Ein zusätzlicher Subwoofer sorgt für eine temperamentvolle Klangdynamik und perfektioniert den Klang im Tieftonbereich. Durch seine Bassreflex-Öffnung bietet er trotz kleinem Gehäusevolumen maximale Klangqualität und lässt Sie Musik lebendig und „spürbar“ genießen, ohne Vibrationsgeräusche und wummernde Bässe.



Subwoofer nach Wahl

5-Kanal-DSP-Verstärker

Der digitale 5-Kanal Verstärker ist extrem leistungsfähig und vielseitig. Das fahrzeugspezifische Ford Klang-Setup ist bei jedem Soundpaket werkseitig installiert. Der kompakte Verstärker verfügt über ein dynamisch geregeltes Schaltnetzteil, das Wärmeentwicklung und Strombedarf auf ein absolutes Minimum reduziert.

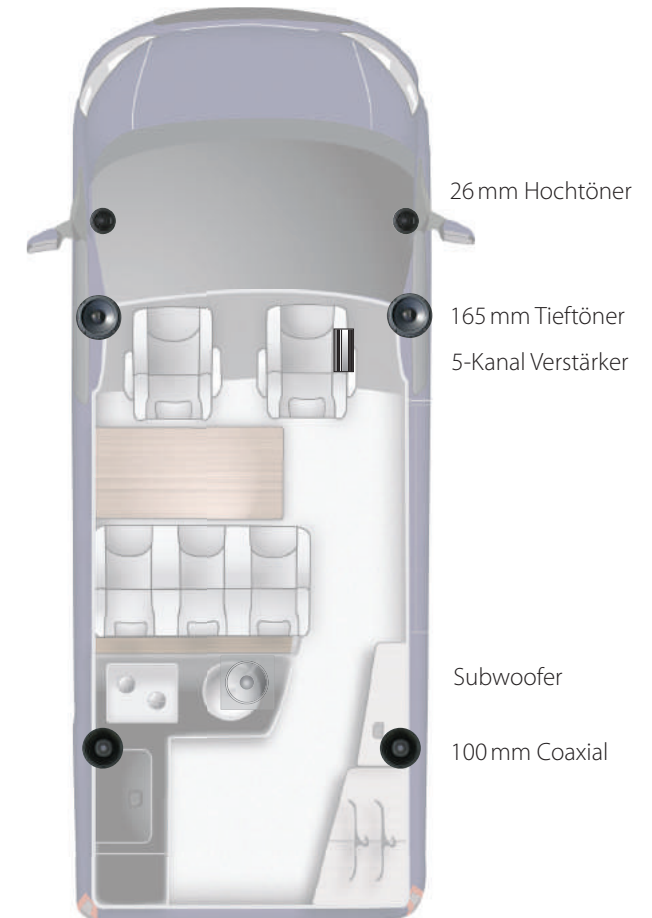


5-Kanal DSP-Verstärker

2-Wege Coaxial Rearsystem

Der digitale 5-Kanal Verstärker ermöglicht außerdem die Erweiterung des Soundsystems im hinteren Fahrzeugbereich. Für die ideale Raumklangergänzung sorgen zwei 100 mm Coaxial-Lautsprecher (inkl. Abdeckgitter) im Wohnbereich.

Bestell-Nr. 11100-Coax



FORD Transit / Tourneo »Custom«

Bj. 2012-2018



Mittelhochton-Modul an der A-Säule montiert

3-Wege Fahrerhaus-System

Brillanter Klang und perfekte Integration

In exakt abgestimmter Hörposition erzielen je ein 55 mm Mitteltöner und 26 mm Hochtöner in fahrzeugspezifischen Mittelhochton-Modulen an den A-Säulen eine perfekte Klangbühne. Für einen kraftvollen Tieftonbereich sorgen im werkseitigen Einbauort der Fahrzeurtüren jeweils ein 165 mm JEHNERT Power Woofer (Montageadapter inkl.). Das Soundsystem ist fahrzeugakustisch speziell auf den Ford Custom eingemessen. Dies garantiert ein optimales Klangbild sowie eine detailreiche Musikwiedergabe. Nur passend für Fahrzeuge mit originaler Ford A-Säulen Verkleidung (ohne Rollo).

Technische Daten:

Belastbarkeit Dauer / Musik: 2x 80 / 160 Watt
 Übertragungsbereich: 49 - 22.000 Hz
 Impedanz: 4 Ohm
 empf. Verstärkerleistung: ab 2 x 50 - 100 Watt @ 4 Ohm

Lautsprecherbestückung:

2x 165 mm JEHNERT Power Woofer »XM165«
 2x 55 mm Mitteltöner »XE55«
 2x 26 mm Neodym-Softdome-Hochtöner »XE26A«
 JEHNERT-Frequenzweichen, fahrzeugspezifisch eingemessen

Soundpaket 1 »Fahrerhaus«

Fahrerhaus:

- 3-Wege Soundsystem (Art.-Nr. 65900)
- Subwoofer nach Wahl (S. 18-19)
 (Art.-Nr. 17008E - ideal zur platzsparenden Montage unter dem Beifahrersitz)
- digitaler 5-Kanal Verstärker (Art.-Nr. 11086 - S. 16)
- inkl. vorinstalliertem Ford Klang-Setup
- »plug & play« Anschlusskabel für Subwoofer und Verstärker



3-Wege Frontsystem



5-Kanal DSP-Verstärker



Bassreflex-Subwoofer

2-Wege Rearsystem

Ein optionales 2-Wege Rearsystem für den Insassenbereich vollendet das Frontsystem mit perfektem Raumklang. Für eine stark verbesserte Grundtonwiedergabe sorgen zwei 165 mm Tieftöner in den hinteren Seitenverkleidungen (Adapterplatten im Lieferumfang). Die 26 mm Hochtöner werden in den C-Säulen integriert.

Lautsprecherbestückung:

2x 165 mm JEHNERT Power Woofer »XM165«
 2x 26 mm Neodym-Softdome-Hochtöner »XE26A«
 JEHNERT-Frequenzweichen, fahrzeugspezifisch eingemessen



3-Wege Fahrerhaus-System

Bestell-Nr. 65900

Soundpaket 1 mit digitalem Hochleistungsverstärker »11086«

Bestell-Nr. 69900-82

Optionales Zubehör:

Verstärker-Regler zur Steuerung Subwoofer (S. 17)
 »plug & play«-Adapter für orig. Ford Radio

Bestell-Nr. 68495
 Bestell-Nr. 11074

2-Wege Rearsystem

Bestell-Nr. 65960

Ford Transit

ab Bj. 2014 - passend für Fahrzeuge ohne A-Säulen Rollo

3-Wege Fahrerhaus-System

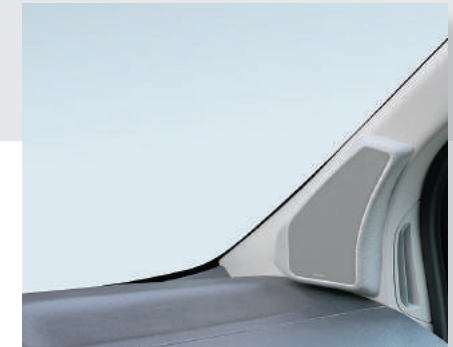
Um die Klangcharakteristik für den Mittelhochton-Bereich des Fahrerhauses zu optimieren, erzielen in exakt abgestimmter Hörposition je zwei 70 mm Mitteltöner und 26 mm Hochtöner in fahrzeugspezifischen Mittelhochton-Modulen an den A-Säulen eine beeindruckende Klangbühne. In den Fahrertüren produzieren zwei leistungsstarke 165 mm JEHNERT Power Woofer einen kraftvollen Tieftonbereich für eine beeindruckende Klangdarbietung. Der Einbau der Tieftöner erfolgt mit einem passgenauen Montageadapter. Das Soundsystem ist fahrzeugakustisch speziell auf das Fahrerhaus eingemessen. Dies garantiert ein erstklassiges Klangbild sowie eine detailreiche Musikwiedergabe.

Technische Daten:

Belastbarkeit Dauer / Musik: 2x 70 / 140 Watt
 Übertragungsbereich: 49 - 22.000 Hz
 Impedanz: 4 Ohm
 empf. Verstärkerleistung: ab 2 x 50 - 100 Watt @ 4 Ohm

Lautsprecherbestückung:

2x 165 mm JEHNERT Power Woofer »XM165«
 2x 70 mm Mitteltöner »XF70«
 2x 26 mm Neodym-Softdome-Hochtöner »XE26A«
 JEHNERT-Frequenzweichen, fahrzeugspezifisch eingemessen



3-Wege Frontsystem

Soundpaket 1 »Fahrerhaus«

Fahrerhaus:

- 3-Wege Soundsystem (Art.-Nr. 65990)
- Subwoofer nach Wahl (s. 18-19)
- digitaler 5-Kanal Verstärker wählbar in 2 Leistungsklassen (Art.-Nr. 11062 oder 11086 - S. 16)
- inkl. vorinstalliertem fahrzeugspezifischen Klang-Setup
- »plug & play« Anschlusskabel für Subwoofer und Verstärker



3-Wege Frontsystem



5-Kanal DSP-Verstärker



Subwoofer nach Wahl

Soundpaket 2 »Fahrerhaus und Wohnbereich«

Fahrerhaus:

- 3-Wege Soundsystem (Art.-Nr. 65990)
- Subwoofer nach Wahl (s. 18-19)
- digitaler 5-Kanal Verstärker wählbar in 2 Leistungsklassen (Art.-Nr. 11062 oder 11086 - S. 16)
- inkl. vorinstalliertem fahrzeugspezifischen Klang-Setup
- »plug & play« Anschlusskabel für Subwoofer und Verstärker



3-Wege Frontsystem



5-Kanal DSP-Verstärker



Subwoofer nach Wahl



2x Multibox nach Wahl

Wohnbereich:

- 2 x Multibox 6000, 7000 oder 7100, Farbe nach Wahl (s. 20-22)

3-Wege Fahrerhaus-System

Bestell-Nr. 65990

Soundpaket 1 mit digitalem 5-Kanal Verstärker »11062«

Bestell-Nr. 69991-62

Soundpaket 1 mit digitalem Hochleistungsverstärker »11086«

Bestell-Nr. 69991-82

Optionales Zubehör (für beide Soundpakete erhältlich):

Verstärker-Regler zur Steuerung Subwoofer (S. 17)

Bestell-Nr. 68495

»plug & play«-Adapter für orig. Ford Radio bis Bj. 2018

Bestell-Nr. 11074

»plug & play«-Adapter für orig. Ford Radio ab Bj. 2018

Bestell-Nr. 11075

VW Bus T5



3-Wege Fahrerhaus-System

Maßgefertigte Lautsprecheraufnahmen an den A-Säulen erzielen mit jeweils einem 55 mm Neodym-Mitteltöner und 19 mm Softdome-Neodym-Hochtöner eine weite und räumliche Klangbühne. In den Fahrzeigtüren kommen, je nach Leistungswunsch, zwei 165 mm Power Woofer oder extrem flache und leichte 200 mm Flat- Woofer zum Einsatz (Montageadapter inklusive). Die akustisch eingemessenen Frequenzweichen optimieren das Soundsystem mit einem detailreichen Klangbild und temperamentvoller Klangdynamik.
Farbe nach Wahl: anthrazit oder hellgrau

Technische Daten:

Belastbarkeit Dauer / Musik: 2x 70 / 140 Watt
Übertragungsbereich: 49 - 22.000 Hz
Impedanz: 4 Ohm
empf. Verstärkerleistung: ab 2 x 50 - 100 Watt @ 4 Ohm

Lautsprecherbestückung:

2x 165 mm JEHNERT Power Woofer »XM165«
2x 55 mm Mitteltöner »XE55«
2x 19 mm Neodym-Softdome-Hochtöner »XE19«
JEHNERT-Frequenzweichen, fahrzeugspezifisch eingemessen



Mittelhochton-Modul A-Säule

Soundpaket 1 »Fahrerhaus«

Fahrerhaus:

- 3-Wege Soundsystem (Art.-Nr. 65600)
- Subwoofer nach Wahl (S. 18-19)
(Art.-Nr. 17016 - ideal zur platzsparenden Montage unter dem Beifahrersitz)
- digitaler 5-Kanal Verstärker (Art.-Nr. 11086 - S. 16)
- inkl. vorinstalliertem VW Klang-Setup
- »plug & play« Anschlusskabel für Subwoofer und Verstärker



3-Wege Frontsystem inkl. 165 mm Tieftöner für Fahrzeigtüren



5-Kanal DSP-Verstärker



Bassreflex-Subwoofer

3-Wege Fahrerhaus-System 165 mm Power Woofer

Bestell-Nr. 65600

3-Wege Fahrerhaus-System 200 mm Flat-Woofer

Bestell-Nr. 65610

Soundpaket 1 mit digitalem Hochleistungsverstärker »11086«

Bestell-Nr. 69100-82

Optionales Zubehör:

Verstärker-Regler zur Steuerung Subwoofer (S. 17)
»plug & play«-Adapter für orig. VW Radio

Bestell-Nr. 68495

Bestell-Nr. 11088

2-Wege Rearsystem

Ein optionales 2-Wege Rearsystem für die Heckklappe vollendet das Frontsystem mit perfektem Raumklang. Entgegen der werkseitigen Lautsprecherpositionierung wird das System oberhalb dem Heckbett integriert.

Lautsprecherbestückung:

2x 55 mm Neodym-Mitteltöner »XE55«
2x 26 mm Neodym-Softdome-Hochtöner »XE26A«
JEHNERT-Frequenzweichen, fahrzeugspezifisch eingemessen



2-Wege Rearsystem

Bestell-Nr. 67300

VW Bus T6



3-Wege Fahrerhaus-System

Das 3-Wege Soundsystem bietet exklusive und hochwertige Komponenten, wie zwei Softdome-Neodym-Hochtöner, High-End-Mitteltöner, JEHNERT Power Woofer und fahrzeugspezifische Frequenzweichen. Für eine temperamentvolle Klangwiedergabe sorgen die Tieftöner in den werkseitigen Einbauorten. Die speziell entwickelten Mittelhochton-Module in den A-Säulen bieten in optimaler Platzierung eine perfekte Klangbühne und echten Musikgenuss.

Farbe nach Wahl: anthrazit oder hellgrau

Hinweis: Für Fahrzeuge mit A-Säulen-Rollo ist ein 2-Wege Fahrerhaus-System verfügbar.

Soundpaket 1 »Fahrerhaus«

Fahrerhaus:

- 3-Wege Soundsystem (Art.-Nr. 65400)
- Subwoofer nach Wahl (S. 18-19)
(Art.-Nr. 17016 - ideal zur platzsparenden Montage unter dem Beifahrersitz)
- digitaler 5-Kanal Verstärker (Art.-Nr. 11086 - S. 16)
- inkl. vorinstalliertem VW Klang-Setup
- »plug & play« Anschlusskabel für Subwoofer und Verstärker



3-Wege Frontsystem inkl. 165 mm Tieftöner für Fahrzeugtüren



5-Kanal DSP-Verstärker



Bassreflex-Subwoofer

3-Wege Fahrerhaus-System

Bestell-Nr. 65400

Soundpaket 1 mit digitalem Hochleistungsverstärker »11086«

Bestell-Nr. 69400-82

Optionales Zubehör:

Verstärker-Regler zur Steuerung Subwoofer (S. 17)
»plug & play«-Adapter für orig. VW Radio

Bestell-Nr. 68495

Bestell-Nr. 11092

Technische Daten:

Belastbarkeit Dauer / Musik: 2x 70 / 140 Watt
Übertragungsbereich: 49 - 22.000 Hz
Impedanz: 4 Ohm
empf. Verstärkerleistung: ab 2 x 50 - 100 Watt @ 4 Ohm

Lautsprecherbestückung:

2x 165 mm JEHNERT Power Woofer »XM165«
2x 70 mm Mitteltöner »XF70«
2x 26 mm Neodym-Softdome-Hochtöner »XE26A«
JEHNERT-Frequenzweichen, fahrzeugspezifisch eingemessen



Mittelhochton-Modul A-Säule

2- oder 3-Wege Rearsystem

Das 3-Wege Rear-System bestehend aus Mittelhochton-Modulen für die C-Säule sowie 165 mm Power-Woofer in den original Einbauorten der Seitenverkleidung vollendet das Klangerlebnis im T6.
Hinweis: 3-Wege System nur passend für Fahrzeuge ohne Mobiliar-Ausbau

Lautsprecherbestückung (3-Wege-Variante):

2x 165 mm JEHNERT Woofer »XM165«
2x 55 mm Neodym-Mitteltöner »XE55«
2x 26 mm Neodym-Softdome-Hochtöner »XE26A«
JEHNERT-Frequenzweichen, fahrzeugspezifisch eingemessen



2-Wege Rearsystem

Bestell-Nr. 67202

3-Wege Rearsystem

Bestell-Nr. 67200

Carthago Reisemobile



Mittelhochton-System auf dem Armaturenbrett »chic e-line«

Unterwegs auf Reisen und auf nichts verzichten...

Für Carthago Reisemobile gibt es zwei Möglichkeiten das Soundsystem aufzubauen, hierbei unterscheidet sich im Grunde das Fahrerhaus-System.

Das hochwertige 2-Wege-System in exakt abgestimmter Hörposition für Fahrer-und Beifahrer optimiert die Klangcharakteristik im Mittel-Hochton-Bereich des Fahrerhauses. Das Soundsystem ist fahrzeugakustisch auf das jeweilige Fahrerhaus eingemessen. Dies garantiert ein optimales Klangbild sowie eine detailreiche Musikwiedergabe.

Die Wohnraumboxen bieten durch das 2-Wege-System brillante Klangleistung im Wohnbereich. Durch das innovative Design ergänzen die Wohnraumboxen harmonisch das wohnliche Ambiente. Ein stromsparender 5-Kanal Verstärker mit modernster 56 Bit DSP Technologie sowie ein Bassreflex-Subwoofer sorgen für eine beeindruckende Klangdynamik, die Musikliebhaber begeistert.

Für Carthago Reisemobile gibt es zwei Möglichkeiten das Frontsystem aufzubauen, zum einen die Integration der Lautsprecher in speziellen Lautsprecher-Aufnahmen, welche formschön auf dem Armaturenbrett montiert werden. Durch die spezielle Anwinkelung der Lautsprecher im Formteil, sind alle akustischen Gegebenheiten optimal berücksichtigt. Außerdem ist die Aufnahme mit Leder bezogen und der Lautsprecher zusätzlich mit einer Akustikstoff-Blende geschützt und verdeckt. Zum anderen erfolgt die Installation der Lautsprecher direkt auf dem Armaturenbrett.

i Hinweis: Soundpakete für »chic c-line« passend nur bis Modelljahr 2019.

Technische Daten:

Belastbarkeit Dauer / Musik: 2x 60 / 120 Watt
Übertragungsbereich: 75 - 25.000 Hz
Impedanz: 4 Ohm
empf. Verstärkerleistung: ab 2 x 50 - 100 Watt @ 4 Ohm

Lautsprecherbestückung:

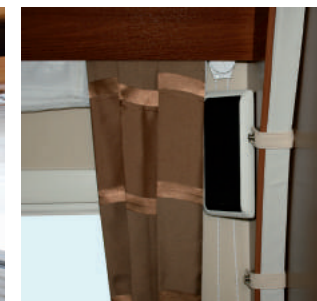
2x 26 mm Neodym-Softdome-Hochtöner »XE26A«
2x 100 mm Mitteltöner »XE100«
JEHNERT-Frequenzweichen, fahrzeugspezifisch eingemessen



Multibox »7000« im Einstiegsbereich



Multibox »6000« im Wohnbereich



Multibox »7000« im Wohnbereich



Soundsystem »highliner« Fahrerhaus



Soundsystem »chic s-plus« im Fahrerhaus



Soundsystem »Integriert« Fahrerhaus



Bsp. Abbildung chic c-line / e-line ohne Abdeckung

Soundpaket 1 »ohne Lautsprecheraufnahme«

Fahrerhaus:

- 2-Wege Soundsystem direkt auf dem Armaturenbrett integriert
- Subwoofer nach Wahl (s. 18-19)
- digitaler 5-Kanal Verstärker wählbar in 2 Leistungsklassen (Art.-Nr. 11062 oder 11086 - S. 16)
- inkl. vorinstalliertem fahrzeugspezifischen Klang-Setup
- »plug & play« Anschlusskabel für Subwoofer und Verstärker



Fahrerhaus-System



5-Kanal DSP-Verstärker



Subwoofer nach Wahl

Soundpaket 2

Fahrerhaus:

- siehe Soundpaket 1 »ohne Lautsprecheraufnahme«

Wohnbereich:

- 2 x Multibox 6000, 7000 oder 7100, Farbe nach Wahl (s. 20-22)



2x Multibox nach Wahl

Soundpaket 1 »direkt integriert« mit digitalem 5-Kanal Verstärker »11062«
 Soundpaket 1 »direkt integriert« mit digitalem Hochleistungsverstärker »11086«

Bestell-Nr. 69311-62
 Bestell-Nr. 69311-82

Soundpaket 2 »direkt integriert« mit digitalem 5-Kanal Verstärker »11062«
 Soundpaket 2 »direkt integriert« mit digitalem Hochleistungsverstärker »11086«

Bestell-Nr. 69312-62
 Bestell-Nr. 69312-82

Optionales Zubehör:

Verstärker-Regler zur Steuerung Subwoofer (S. 17)

Bestell-Nr. 68495

Soundpaket 1 »inkl. Lautsprecheraufnahme«

Fahrerhaus:

- 2-Wege Soundsystem inkl. Lautsprecheraufnahme
- Subwoofer nach Wahl (s. 18-19)
- digitaler 5-Kanal Verstärker wählbar in 2 Leistungsklassen (Art.-Nr. 11062 oder 11086 - S. 16)
- inkl. vorinstalliertem fahrzeugspezifischen Klang-Setup
- »plug & play« Anschlusskabel für Subwoofer und Verstärker



Fahrerhaus-System inkl. Mittelhohton-Modul



5-Kanal DSP-Verstärker



Subwoofer nach Wahl

Soundpaket 2

Fahrerhaus:

- siehe Soundpaket 1 »inkl. Lautsprecheraufnahme«

Wohnbereich:

- 2 x Multibox 6000, 7000 oder 7100, Farbe nach Wahl (s. 20-22)



2x Multibox nach Wahl

Soundpaket 1 »inkl. Modul« mit digitalem 5-Kanal Verstärker »11062«
 Soundpaket 1 »inkl. Modul« mit digitalem Hochleistungsverstärker »11086«

Bestell-Nr. 69301-62
 Bestell-Nr. 69301-82

Soundpaket 2 »inkl. Modul« mit digitalem 5-Kanal Verstärker »11062«
 Soundpaket 2 »inkl. Modul« mit digitalem Hochleistungsverstärker »11086«

Bestell-Nr. 69302-62
 Bestell-Nr. 69302-82

Iveco Eurocargo MAN TGL / Mercedes Antos & Actros



3-Wege Fahrerhaus-System

In exakt abgestimmter Hörposition erzielen je ein 55 mm Mitteltöner und 26 mm Hochtöner in fahrzeugspezifischen Mittelhochton-Modul an den A-Säulen eine perfekte Klangbühne. Für einen kraftvollen Tieftonbereich sorgen im werkseitigen Einbauort der Fahrertüren jeweils ein 165 mm JEHNERT Power Woofer (spezifischer Montageadapter inkl.). Das Soundsystem ist fahrzeugaakustisch eingemessen. Dies garantiert ein optimales Klangbild sowie eine detailreiche Musikwiedergabe.

Um die volle Klangleistung des Soundsystems zu erzielen, empfehlen wir das Soundpaket 1 »Fahrerhaus«, das durch den zusätzlichen Verstärker und Subwoofer die Klangleistung des Systems noch deutlich steigert.

Soundpaket 1 »Fahrerhaus«

Fahrerhaus:

- 3-Wege Soundsystem (Art.-Nr. 62100)
- Aktiv Subwoofer (Maße: 34,5 x 7 x 25 cm)
(Optimal zur Positionierung hinter der Fahrerseite)
- digitaler 5-Kanal Verstärker (Micro-DSP)
- inkl. vorinstalliertem fahrzeugspezifischen Klang-Setup
- 1 m »plug & play« Anschlusskabel für Verstärker



3-Wege Frontsystem



Micro DSP-Verstärker



Aktiv Subwoofer

Technische Daten:

Belastbarkeit Dauer / Musik: 2x 80 / 160 Watt
Übertragungsbereich: 49 - 22.000 Hz
Impedanz: 4 Ohm
empf. Verstärkerleistung: ab 2 x 50 - 100 Watt @ 4 Ohm

Lautsprecherbestückung:

2x 165 mm JEHNERT Power Woofer »XM165«
2x 55 mm Mitteltöner »XE55«
2x 26 mm Neodym-Softdome-Hochtöner »XE26A«
JEHNERT-Frequenzweichen, fahrzeugspezifisch eingemessen



Mittelhochton-Modul A-Säule »Mercedes Antos«



Mittelhochton-Modul A-Säule »Iveco Eurocargo«



Tieftöner »XM165« im werkseitigen Einbauort der Fahrertüre



3-Wege Fahrerhaus-System

Bestell-Nr. 62100

Soundpaket 1 mit digitalem Micro DSP-Verstärker

Bestell-Nr. 62101

Optionales Zubehör:

Verstärker-Regler zur Steuerung Subwoofer (S. 17)
Ersatzlautsprecher für Tonwiedergabe Spurassistent

Bestell-Nr. 68495

Bestell-Nr. 62109

Integrierte Reisemobile »Liner-Klasse«

Fahrerhaus-System

In exakt abgestimmter Hörposition für Fahrer- und Beifahrer optimiert das System die Klangcharakteristik im Mittelhochton-Bereich des Fahrerhauses. Für die Tiefbass- und Grundtonunterstützung sorgt, jeweils rechts und links in den Seitenverkleidungen, ein 165 mm-Tieftöner (sofern eine Installation möglich ist).

5-Kanal- DSP-Verstärker - der Turbo für das Soundsystem

Der kompakte, kleine 5-Kanal Verstärker mit integriertem digitalem Signalprozessor ist sehr stromsparend und daher speziell für Wohnmobile sehr empfehlenswert. Dieser Verstärker wird für das komplette Soundsystem im Fahrerhaus und Wohnbereich eingesetzt und ist sehr platzsparend. Für jeden Grundriss und Wahl der installierten Komponenten, werden spezifische Sound-Setups eingemessen und aufgespielt. Ebenfalls der Stand- und Fahrbetrieb kann in den Setups berücksichtigt werden.

Subwoofer - „Maxi“ im Klang und „Mini“ im Volumen

Ein zusätzlicher Subwoofer sorgt für eine temperamentvolle Klangdynamik und perfektioniert den Raumklang im Tieftonbereich. Durch eine exakt berechnete Bassreflex-Öffnung leistet der Subwoofer - trotz kleinem Gehäusevolumen - maximale Klangqualität und optimiert das Soundsystem zu einem perfekten dynamischen Klangpaket.

2-Wege Wohnraumsystem

Für die ideale Raumklangergänzung sorgen zwei Wohnraumboxen mit integriertem 2-Wege Soundsystem.



Mittelhochton-Modul unter dem Hubbett



Mittelhochton-Modul an der A-Säule



Lautsprecherbestückung auf dem Armaturenbrett (mit und ohne Abdeckblende)



Lautsprecherintegration auf dem Armaturenbrett



Subwoofer platzsparend verbaut (z.B. unter der Sitzgruppe)



Wohnraumboxen an der Sitzgruppe



Wohnraumboxen an der Sitzgruppe

Integrierte Reisemobile



Individuelle Einbaulösungen - perfekt integriert!

Unsere hochwertigen Soundkonzepte für integrierte Reisemobile garantieren brillanten Klang und verleihen exklusives Ambiente.

In akustisch optimaler Position sorgt ein getrenntes Mittelhochton-System auf dem Armaturenbrett für eine weite, offene Klangbühne im Fahrerhaus. Das Tiefton-Fundament bildet individuell nach Platzangebot jeweils einen 130 mm oder 165 mm Tieftöner in den Seitenverkleidungen. Dies garantiert ein hervorragendes Klangbild mit detailreicher Musikwiedergabe.

Auf Kundenwunsch fertigen wir je nach Fahrerhaus und Platzangebot auch individuelle Mittelhochton-Module. In exakt abgestimmter Hörposition wird dabei für Fahrer- und Beifahrer die Klangcharakteristik optimiert.

Zwei exklusive Wohnraumboxen (S. 20-22) ergänzen das Fahrerhaus-System mit perfektem Raumklang im Wohn- oder Schlafbereich. Durch das innovative Design ergänzen die Wohnraumboxen, ganz individuell nach Ihrer Auswahl, harmonisch das wohnliche Ambiente. Die TV-Anbindung ist ebenfalls möglich.

Ein stromsparender 5-Kanal Verstärker (S. 16) mit modernster 56-Bit-DSP-Technologie sowie ein in verschiedenen Größen wählbarer Subwoofer (S. 18-19) vollenden das System mit einer beeindruckenden Klangdynamik, die Musikliebhaber begeistert.

Ihr Soundsystem nach Maß:

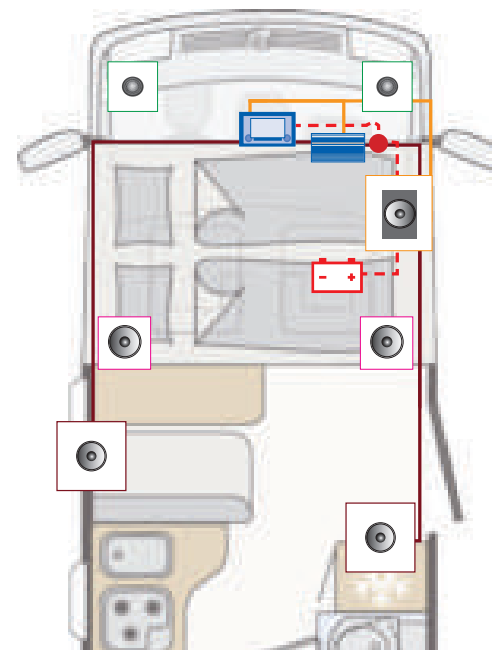
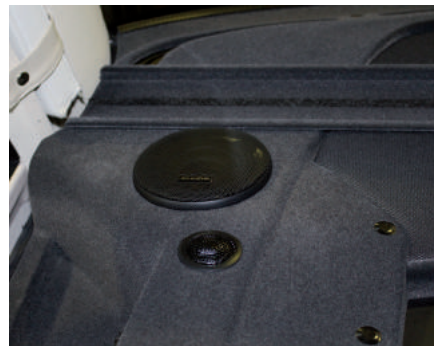
Aufgrund vieler verschiedener Grundrisse stellen wir Ihnen gerne kostenlos Ihr individuelles Soundsystem mit Beispiel-Bildern zusammen.



Einbaubeispiel Mittelhochton-System - variiert je nach Modelltyp



Mittelhochton-System - auf dem Armaturenbrett (Anordnung variiert je nach Modelltyp)



Lautsprecherbestückung 2-Wege-System:

2 x 100 mm High-End-Mitteltöner »XE100«
2x 26 mm Neodym-Softdome-Hochtöner »XE26A«
JEHNERT-Frequenzweichen, fahrzeugspezifisch eingemessen



Lautsprecherbestückung 3-Wege-System:

2 x 130 mm / 165 mm JEHNERT Power Woofer »XE130/XM165«
2 x 100 mm High-End-Mitteltöner »XE100«
2x 26 mm Neodym-Softdome-Hochtöner »XE26A«
JEHNERT-Frequenzweichen, fahrzeugspezifisch eingemessen



2-Wege Soundpaket 1 »Fahrerhaus«

Fahrerhaus:

- 2-Wege Soundsystem:
- Subwoofer nach Wahl (S. 18-19)
- digitaler 5-Kanal Verstärker wählbar in 2 Leistungsklassen (Art.-Nr. 11062 oder 11086 - S. 16)
- inkl. vorinstalliertem fahrzeugspezifischen Klang-Setup
- »plug & play« Anschlusskabel für Subwoofer und Verstärker



2-Wege Fahrerhaus-System



5-Kanal DSP-Verstärker



Subwoofer nach Wahl

3-Wege Soundpaket 1 »Fahrerhaus«

Fahrerhaus:

- 3-Wege Soundsystem:
- Subwoofer nach Wahl (S. 18-19)
- digitaler 5-Kanal Verstärker wählbar in 2 Leistungsklassen (Art.-Nr. 11062 oder 11086 - S. 16)
- inkl. vorinstalliertem fahrzeugspezifischen Klang-Setup
- »plug & play« Anschlusskabel für Subwoofer und Verstärker



3-Wege Fahrerhaus-System



5-Kanal DSP-Verstärker



Subwoofer nach Wahl

2-Wege Soundpaket 2 »Fahrerhaus und Wohnbereich«

Fahrerhaus:

- siehe 2-Wege Soundpaket 1 »Fahrerhaus«

Wohnbereich:

- 2 x Multibox 6000, 7000 oder 7100, Farbe nach Wahl (S. 20-22)



2x Multibox nach Wahl

3-Wege Soundpaket 2 »Fahrerhaus und Wohnbereich«

Fahrerhaus:

- siehe 3-Wege Soundpaket 1 »Fahrerhaus«

Wohnbereich:

- 2 x Multibox 6000, 7000 oder 7100, Farbe nach Wahl (S. 20-22)



2x Multibox nach Wahl

Soundpaket 1 »2-Wege« mit digitalem 5-Kanal Verstärker »11062«
 Soundpaket 1 »2-Wege« mit digitalem Hochleistungsverstärker »11086«

Bestell-Nr. 69110-621
 Bestell-Nr. 69110-821

Soundpaket 2 »2-Wege« mit digitalem 5-Kanal Verstärker »11062«
 Soundpaket 2 »2-Wege« mit digitalem Hochleistungsverstärker »11086«

Bestell-Nr. 69110-622
 Bestell-Nr. 69110-822

Optionales Zubehör (für beide Soundpakete erhältlich):
 Verstärker-Regler zur Steuerung Subwoofer (S. 17)

Bestell-Nr. 68495

Soundpaket 1 »3-Wege« mit 130 mm Woofern »Standard (Art.-Nr. 11062)«
 Soundpaket 1 »3-Wege« mit 130 mm Woofern »High-Power (Art.-Nr. 11086)«
 Soundpaket 2 »3-Wege« mit 130 mm Woofern »Standard (Art.-Nr. 11062)«
 Soundpaket 2 »3-Wege« mit 130 mm Woofern »High-Power (Art.-Nr. 11086)«

Bestell-Nr. 69130-621
 Bestell-Nr. 69130-821
 Bestell-Nr. 69130-622
 Bestell-Nr. 69130-822

Soundpaket 1 »3-Wege« mit 165 mm Woofern »Standard (Art.-Nr. 11062)«
 Soundpaket 1 »3-Wege« mit 165 mm Woofern »High-Power (Art.-Nr. 11086)«
 Soundpaket 2 »3-Wege« mit 165 mm Woofern »Standard (Art.-Nr. 11062)«
 Soundpaket 2 »3-Wege« mit 165 mm Woofern »High-Power (Art.-Nr. 11086)«

Bestell-Nr. 69165-621
 Bestell-Nr. 69165-821
 Bestell-Nr. 69165-622
 Bestell-Nr. 69165-822

Caravan & Reisemobile

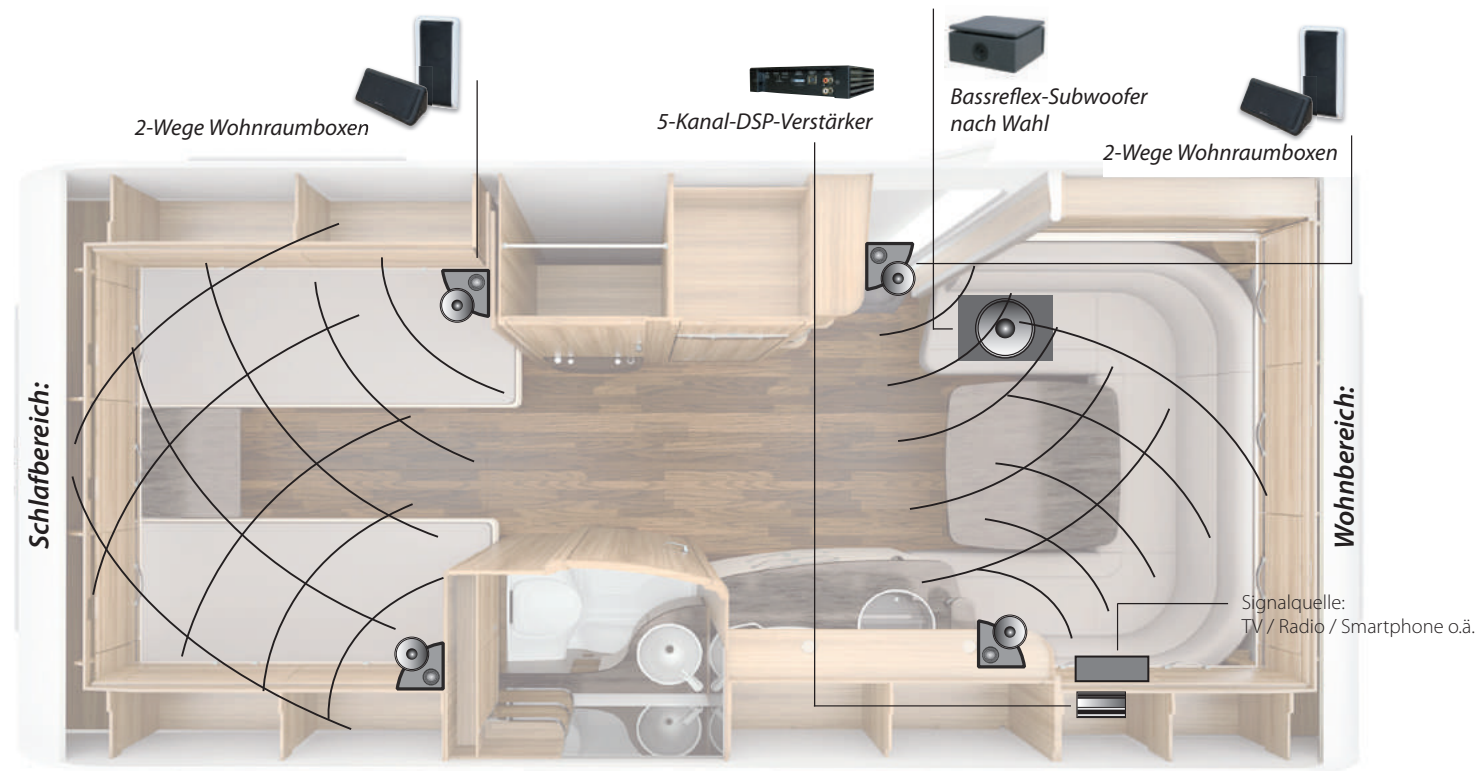
Soundsysteme »Wohn- und Schlafbereich«

Individuell mit exklusiver Einbaulösung

Im Caravan oder Reisemobil bieten JEHNERT-Soundkonzepte für den Wohn- und Schlafbereich innovative Lösungen bis hin zum 5.1 Surround-System. Hochwertige Wohnraumboxen in exklusivem Design (S. 20-22) garantieren brillanten Klang und perfekte Integration.

Ganz nach Ihren Wünschen stellen wir Ihr individuelles **Soundsystem nach Maß** zusammen - **auch mit TV-Anbindung**, oder Sie wählen ganz einfach aus unserem Standard-Programm.

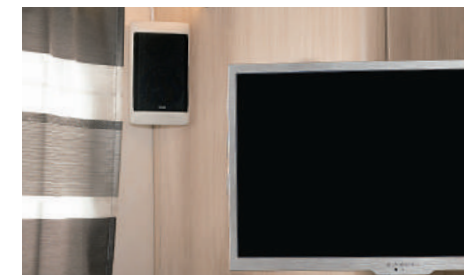
Soundkonzept-Beispiel »Wohn- und Schlafbereich«



Multibox »6000« im Wohnraum montiert



Design-Wohnraumbox im Eckregal



2-teilige Wohnraumbox mit Eckmontage

Soundpaket 1 für »TV und Radio«

Das Komplett-Soundpaket für den »plug & play«-Anschluss an den TV beinhaltet zwei Multiboxen nach Wahl und einen speziell für den TV-Anschluss entwickelten Mini-Verstärker. Im Lieferumfang ebenfalls enthalten ist das 3,5mm Stereo-Klinkenkabel zum Anschluss an TV, Radio, Smartphone oder auch Tablet. Die Besonderheit des 4 x 35 Watt Soundsystems besteht in der Größe der wählbaren Multiboxen und dem stromsparenden, extrem kompakten 4-Kanal-Verstärker. So lassen sich auch bei kleinsten Platzverhältnissen Filme und Musik auf Reisen genießen!

Unsere Klangempfehlung: mit »Multibox 6000« ist kein zusätzlicher Subwoofer notwendig

Auf Wunsch ist optional ein Bluetooth®-Modul (Art.-Nr. 68497) zur Anbindung für Smartphone oder Tablet erhältlich.

Unsere Empfehlung für störungsfreien TV-Empfang: Entstörfilter (Art.-Nr. 68498)

Als optionale Erweiterung zur Tiefton-Unterstützung empfehlen wir:

2x JEHNERT Power Woofer »XM165« inkl. Abdeckgitter

- 2 x Multibox nach Wahl: 6000, 7000 oder 7100 (S. 20-22)
- 4-Kanal-Verstärker »plug & play« (Art.-Nr. 11304 - S. 15)
- 3,5mm Stereo-Klinkenkabel (2m)



4-Kanal-Verstärker

165 mm Tiefton-Erweiterung

2x Multibox nach Wahl

Soundpaket 1 ohne Tiefton-Erweiterung
Soundpaket 1 inkl. Tiefton-Erweiterung

Bestell-Nr. 69201-001
Bestell-Nr. 69202-002

Optionales Zubehör:

Verstärker-Regler zur Steuerung Subwoofer (S. 17)

Bestell-Nr. 68495

Soundpaket 2 für »TV und Radio«

Das Premium-Soundpaket beinhaltet zwei Multiboxen und einen Subwoofer nach Wahl, einen digitalen 5-Kanal Verstärker sowie ein 5m Stereo-Klinkenkabel zum Anschluss an TV, Radio, Smartphone oder auch Tablet. Durch das innovative Design ergänzen die Wohnraumboxen harmonisch das wohnliche Ambiente. Für eine beeindruckende Klangdynamik sorgt der stromsparende 5-Kanal Verstärker mit modernster 56-Bit-DSP-Technologie, sowie ein in verschiedenen Größen wählbarer Subwoofer. Je nach Klanganspruch kann das System optional mit zwei weiteren Wohnraumboxen erweitert und somit die räumliche Wiedergabe nochmals perfektioniert werden.

Unsere Empfehlung für störungsfreien TV-Empfang: Entstörfilter (Art.-Nr. 68498)

»Premium Soundpaket«:

- 2 x Multibox nach Wahl: 6000, 7000 oder 7100 (siehe S. 20-22)
- Subwoofer nach Wahl (S. 18-19)
- digitaler 5-Kanal Verstärker wählbar in 2 Leistungsklassen (Art.-Nr. 11062 oder 11086 - S. 16)
- inkl. vorinstalliertem fahrzeugspezifischen Klang-Setup
- »plug & play« Anschlusskabel für Subwoofer und Verstärker



5-Kanal DSP-Verstärker

Subwoofer nach Wahl

2x Multibox nach Wahl

Soundpaket 2 mit digitalem 5-Kanal Verstärker »11062«
Soundpaket 2 mit digitalem Hochleistungsverstärker »11086«

Bestell-Nr. 69202-62
Bestell-Nr. 69202-82

Optionales Zubehör:

Verstärker-Regler zur Steuerung Subwoofer (S. 17)
AUX-Eingang im Verstärker integriert

Bestell-Nr. 68495
Bestell-Nr. 11062-MEC-AUX

JEHNERT SOUNDSYSTEME

JEHNERT
Sound Design
A U T O M O T I V E

Weitere Produkte und detaillierte Informationen, sowie unser komplettes Lieferprogramm für PKW's finden Sie im Internet.

»Entwicklung und Produktion von Car-Audio-Systemen«

Im Michelreis 14 Tel.: 07127-93457-0 sounddesign@jehnert.de
72124 Pliezhausen Fax: 07127-93457-10 www.jehnert.de

Ihr Fachhändler:



Technische Änderungen, sowie Änderungen bei Formen, Größen oder Farben vorbehalten.